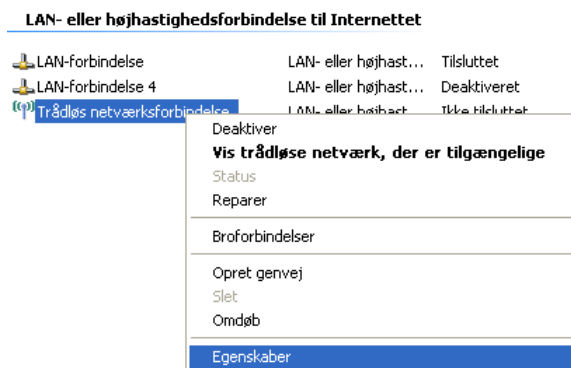


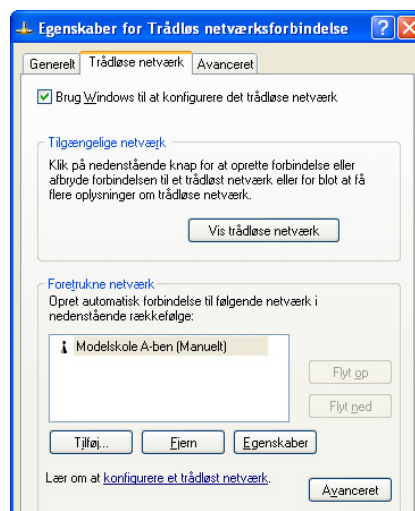
Adgang til skolens trådløse netværk

Du kan koble dig på skolens trådløse netværk, forudsat du har en pc med **Windows XP med SP 2 / SP3** samt et **trådløst netkort**.

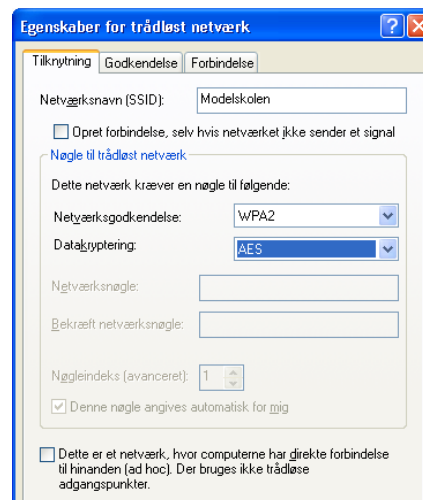
- 1) • Klik på *Start > Kontrolpanel > Netværks- og Internetforbindelser > Netværksforbindelser*
 - Hvis *Trådløs netværksforbindelse* er *Deaktiveret* højreklikker du på forbindelsen og vælger *Aktivér*
 - Højreklik på *Trådløs netværksforbindelse* og vælg *Egenskaber*



- 2) • Klik på fanebladet *Trådløse netværk*¹ og tjek at *Brug Windows til at konfigurere...* er aktiveret
 - Hvis skolens netværk allerede findes på listen over *Foretrukne netværk* markerer du det og klikker på *Egenskaber*.
 - Hvis netværket ikke findes under *Foretrukne netværk* klikker du på *Tilføj*.

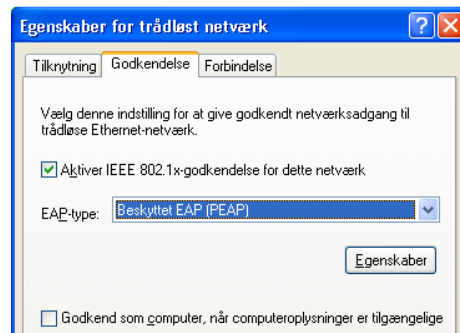


- 3) • Udfyld *Netværksnavn (SSID)* med navnet på skolens netværk. Vær påpasselig med store/små bogstaver og evt. mellemrum
 - Netværksgodkendelse sættes til *WPA2*
 - Datakryptering sættes til *AES*
 - Klik på fanebladet *Godkendelse*

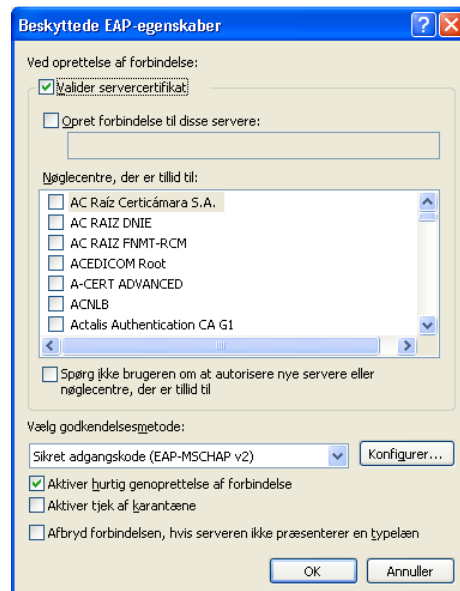


¹ Hvis fanebladet mangler: Højreklik på *Denne computer* og vælg *administrer*. Klik på *Tjenester og programmer* og vælg *Tjenester*. Højreklik på *Automatisk konfiguration af trådløse enheder* og vælg *Start*.

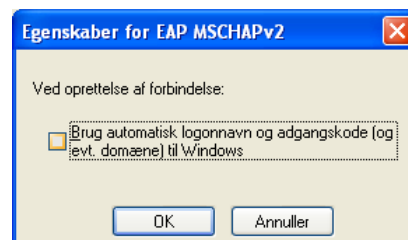
- 4) • Aktivér IEEE 802.1x-godkendelse
 - EAP-Type sættes til *Beskyttet EAP (PEAP)* som illustreret.
 - Fjern markering ved *Godkend som compute, når computeroplysninger er tilgængelige*
 - Klik på *Egenskaber*



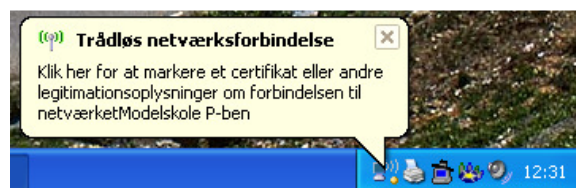
- 5) • Sæt *Vælg godkendelsesmetode* til *Sikret adgangskode (EAP-MSCHAP v2)*
 - Klik på *Konfigurer..*



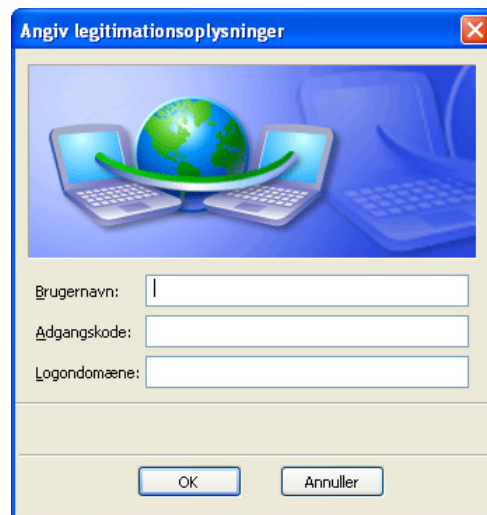
- 6) • Fjern markeringen i afkrydsningsfeltet
 - Klik *OK* 4 gange for at gemme ændringerne



- 7) • PC'en forsøger nu at forbinde til netværket
 - Når der er forbindelse dukker der en taleboble op som vist på figuren til højre.
 - Klik på taleboblen for at logge på



- 8) • Indtast UNI•Login *Brugernavn* og *Adgangskode* og klik *OK*.
Logodomæne skal ikke udfyldes. Bemærk i øvrigt, at loginsiden kan gemme sig under andre vinduer.



Angiv legitimationsoplysninger

Brugernavn:

Adgangskode:

Logodomæne:

OK Annuller

- 9) • Der dukker endnu en taleboble frem i nederste højre hjørne: ”Klik her for at behandle logonoplysningerne til netværket ...”
- Klik på taleboblen og klik *OK* for at validere servercertifikatet (se figuren).
 - Herefter bør du være på skolens netværk. Maskinen husker dit login og logger fremover automatisk på netværket.



Valider servercertifikat

Rodnøgleceneret for serverens certifikat er:
UTN-USERFirst-Hardware

Hvis dette er det korrekte certifikat, skal du klikke på OK for at oprette forbindelse, og denne meddelelse vises ikke igen. Klik på ANNULLER for at afbryde forbindelsen.

Vis servercertifikat

OK Annuller