



**athena**

let's free your potential

## INSTALLATION AF TDP SQL LIENT PÅ WINDOWS

**Athena IT-Group**  
**Hovedafdeling**  
Søndergård Alle 4  
DK-6500 Vojens  
Tlf.: +45 74 53 15 14  
Fax: +45 74 53 14 81

**Athena IT-Group**  
**Fyn**  
Munkersvej 1  
DK-5230 Odense M  
Tlf.: +45 70 25 30 30  
Fax: +45 66 13 93 85

**Athena IT-Group**  
**Sjælland**  
Smedevænget 16A  
DK-4700 Næstved  
Tlf.: +45 55 77 83 83  
Fax: +45 55 77 92 12

**Athena IT-Group GmbH**  
**Germany**  
Walzenmühle - Neustadt 16  
DE-24939 Flensburg  
Fon: +49 461 14104 0  
Fax: +49 461 14104 44

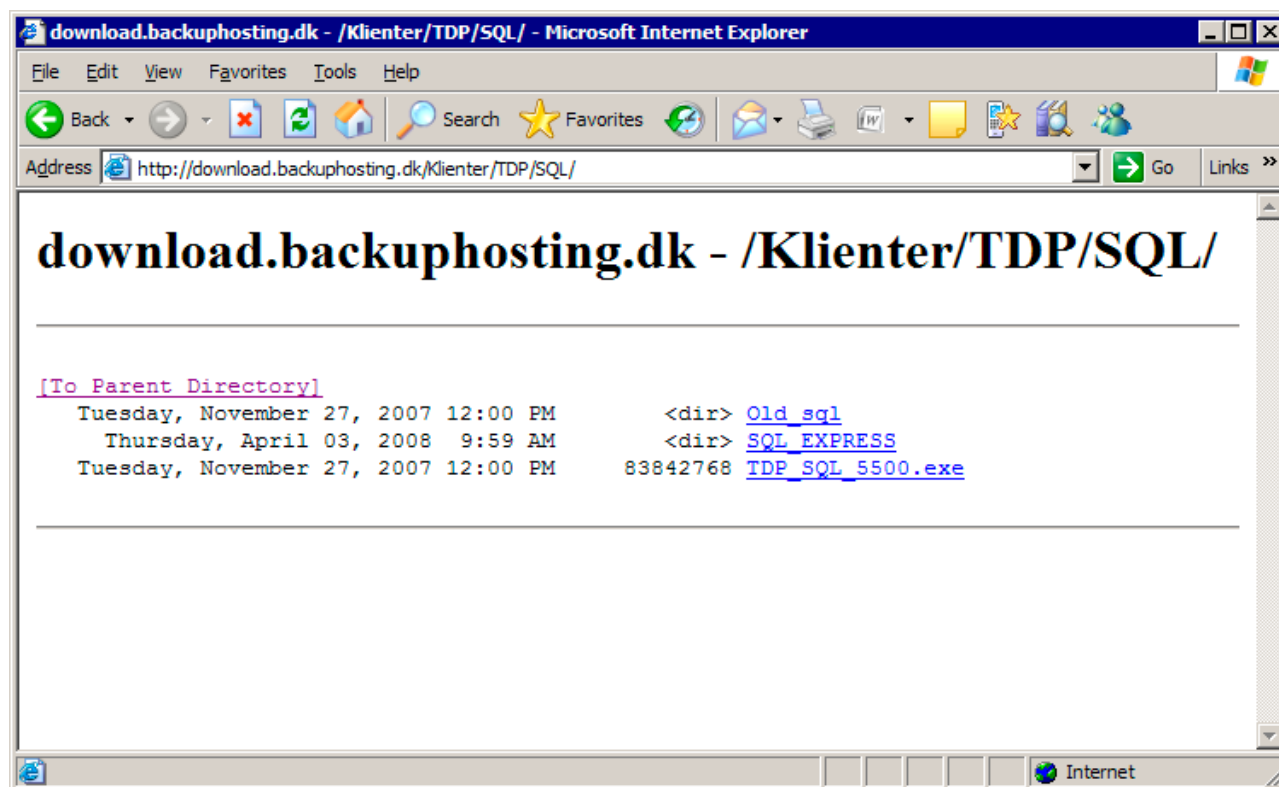
mail@athena.dk  
www.athena.dk



**athena**

Let's free your potential

1. Hent klient på <http://download.backuphosting.dk>, bemærk at klient er beskyttet af login.

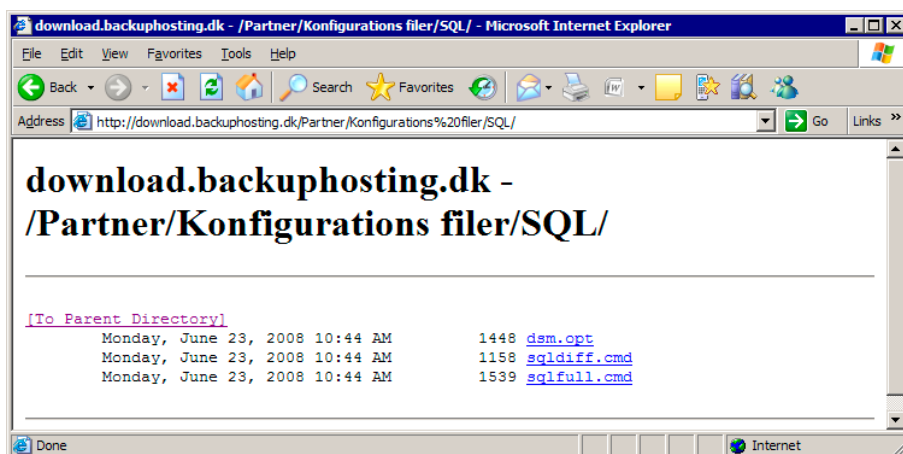




**athena**

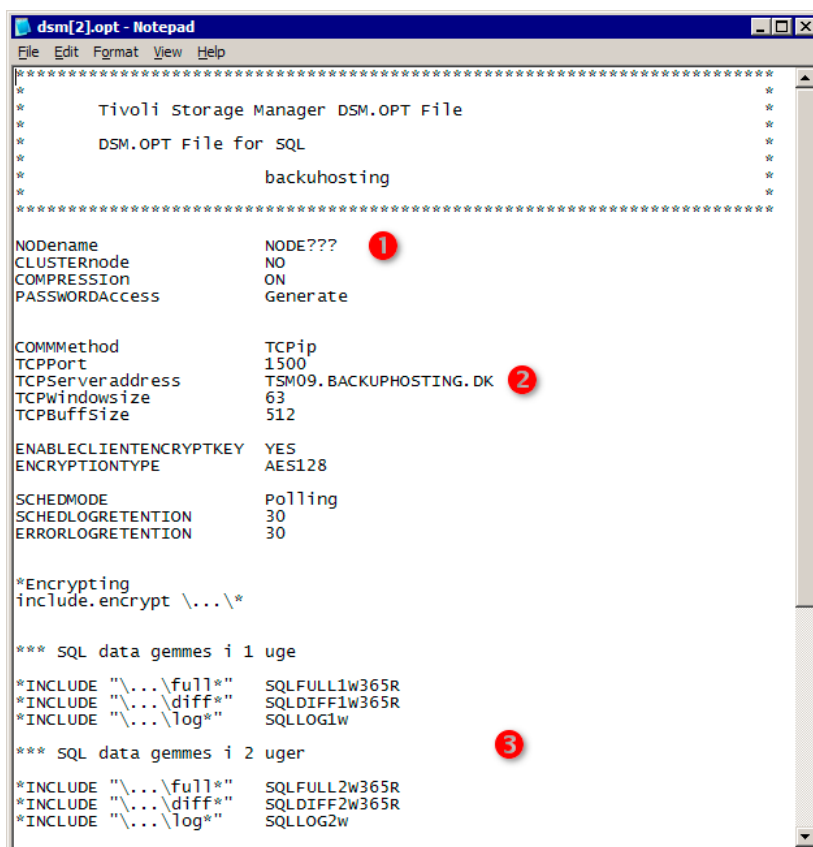
Let's free your potential

2. Hent konfigurationsfilerne på <http://download.backuphosting.dk> til et midlertidigt bibliotek



2. Tilret OPT filen med NODExxxxx nummer (1), TSM-Server (2) og med antal uger data skal gemmes i (3).

Fjern \* udenfor "include" på alle linier i valgte afsnit og gem i midlertidigt bibliotek





**athena**

Let's free your potential

### 3. Tilret begge CMD filer. (sqldiff.cmd og sqlfull.cmd)

Hvis SQL server er installeret på andet drev end C:, ændres environment variablen (1)

Indsæt SQL server navnet f.eks fra "SQL server service manager" (2)

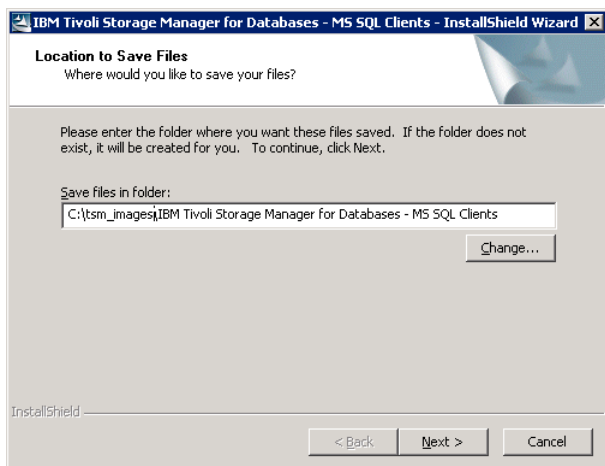
Gem i midlertidigt bibliotek

```
sqlfull.cmd - Notepad
File Edit Format View Help
@ECHO OFF
rem -----
rem                backuphosting
rem                SQL Full Backup
rem -----
rem -----
rem                Her oprettes enviroments variabler
rem -----
set sql_dir=C:\Progra~1\Tivo1i\TSM\TDPSql 1
cd /d %sql_dir%
rem -----
rem                Her defineres dato & tid for log-filen
rem -----
date < NUL >> %sql_dir%\sqlsched.log
time < NUL >> %sql_dir%\sqlsched.log
rem -----
rem                Her tages fuld backup af alle SQL databaser -husk begge
rem -----
2
tdpsqlc backup * full /sqlserver=??? /tsmoptfile=dsm.opt /logfile=sqlfull.log /logprune=30 >> sqlsched.log
rem -----
rem                Her tages fuld backup af alle SQL logs hvorefter disse truncates- husk begge
rem -----
2
tdpsqlc backup * log /sqlserver=??? /truncate=yes /tsmoptfile=dsm.opt /logfile=sqllog.log /logprune=30 >> sqlsched.log
```

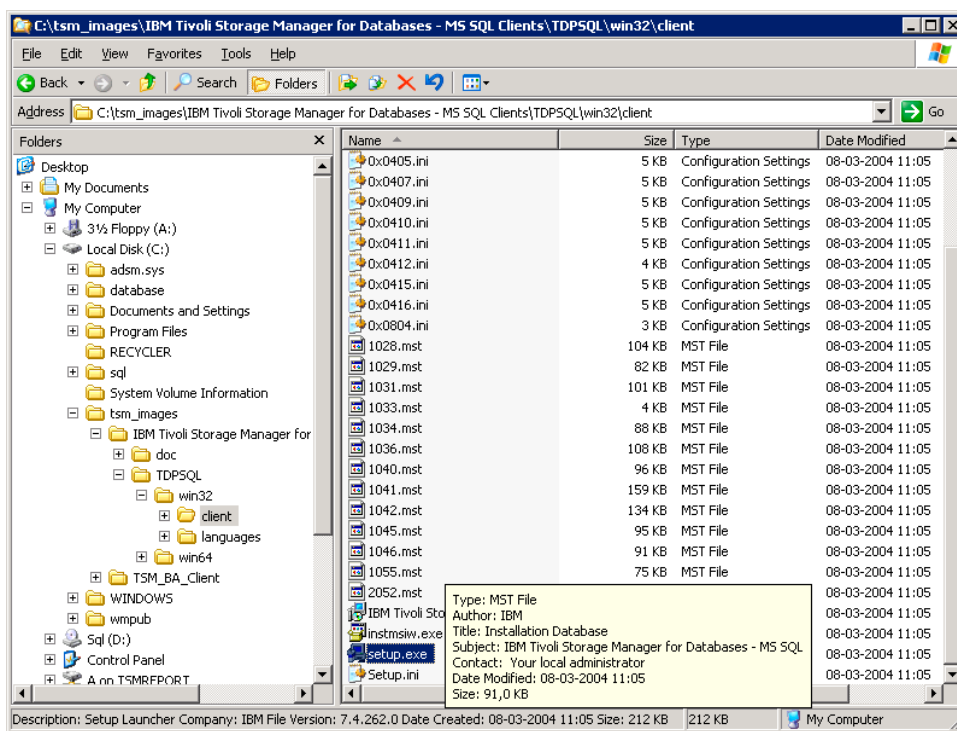


**athena**  
Let's free your potential

#### 4. Pak Installation filerne ud i valgfrit bibliotek



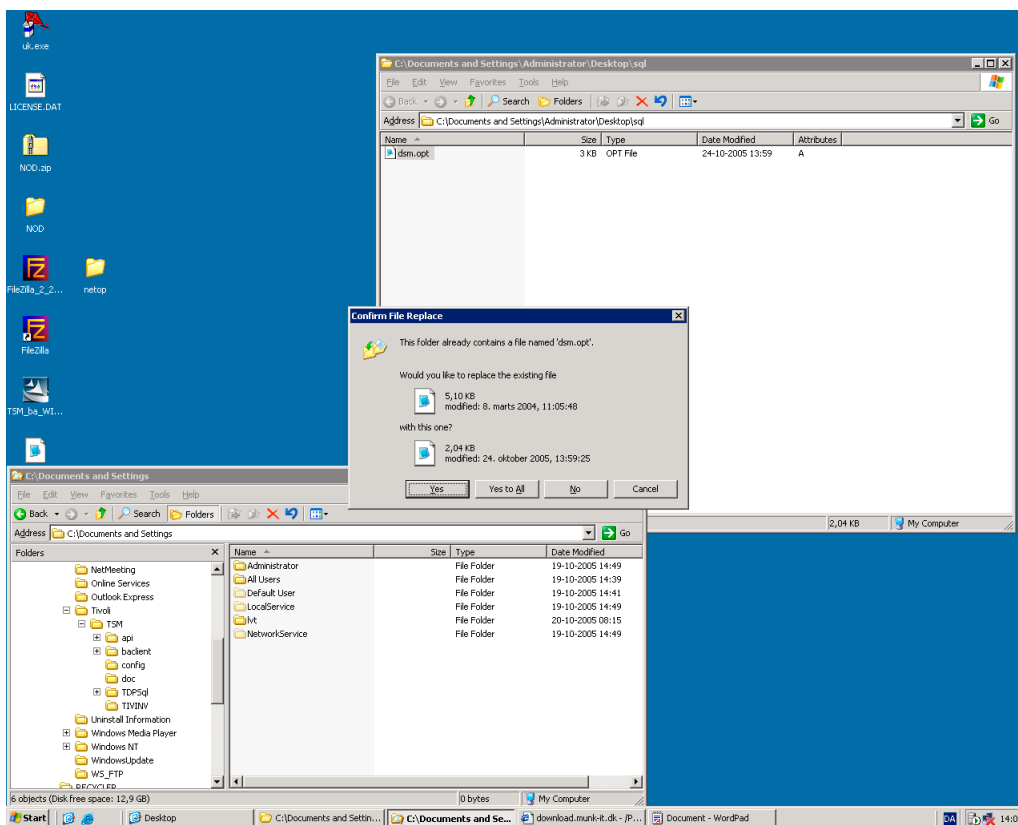
#### 5. Kør setup fra klient bibliotek, hvor filer er pakket ud.



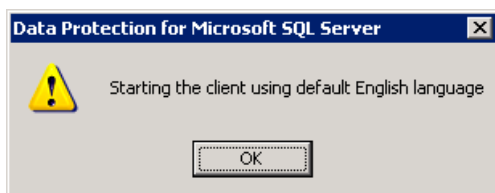
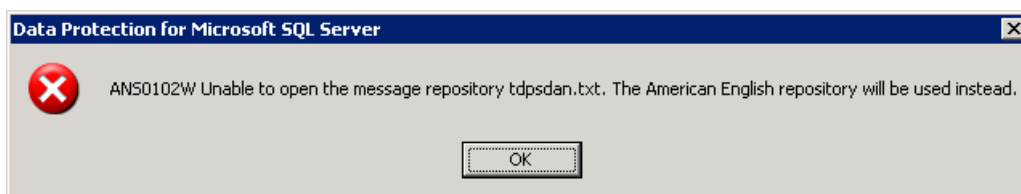


**athena**  
Let's free your potential

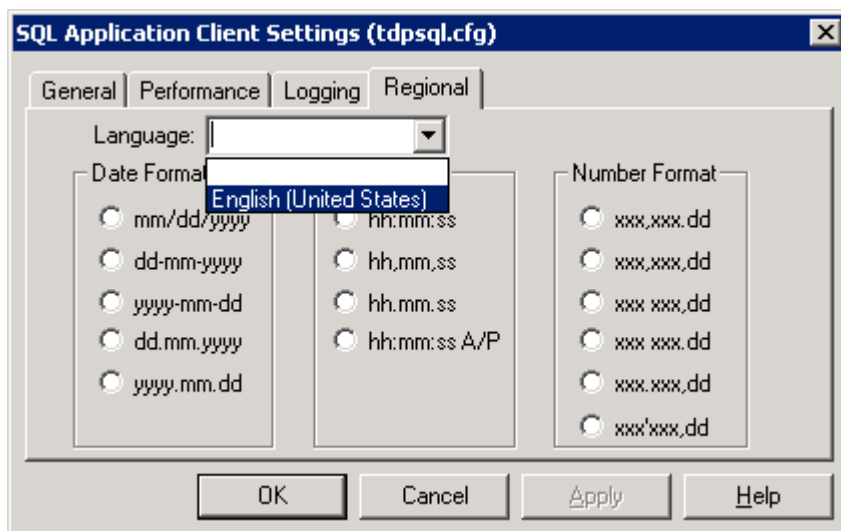
## 6. Kopier eller klip opt fil og cmd filer fra midlertidigt bibliotek til installationsbibliotek



## 7. Start SQL klient, klik OK til de to fejlmedinger



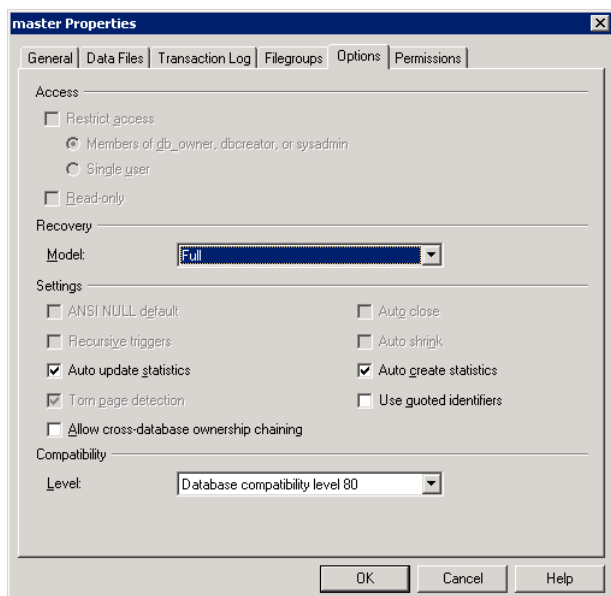
8. Vælg Edit, Configuration og gå til Regional og vælg English under Language. Genstart klienten.



8.1 Skift password.

Vælg Utilities, Changes TSM Password, skriv default password ind, lad kunde indtaste nyt password

9. Check databaserne i SQL enterprise manager, Under properties skal de være sat til Recovery model "Full". Skal gøres for alle databaser, i modsat fald kan der ikke laves restore til point in time, men kun til backup det faktiske backup tidspunkt.

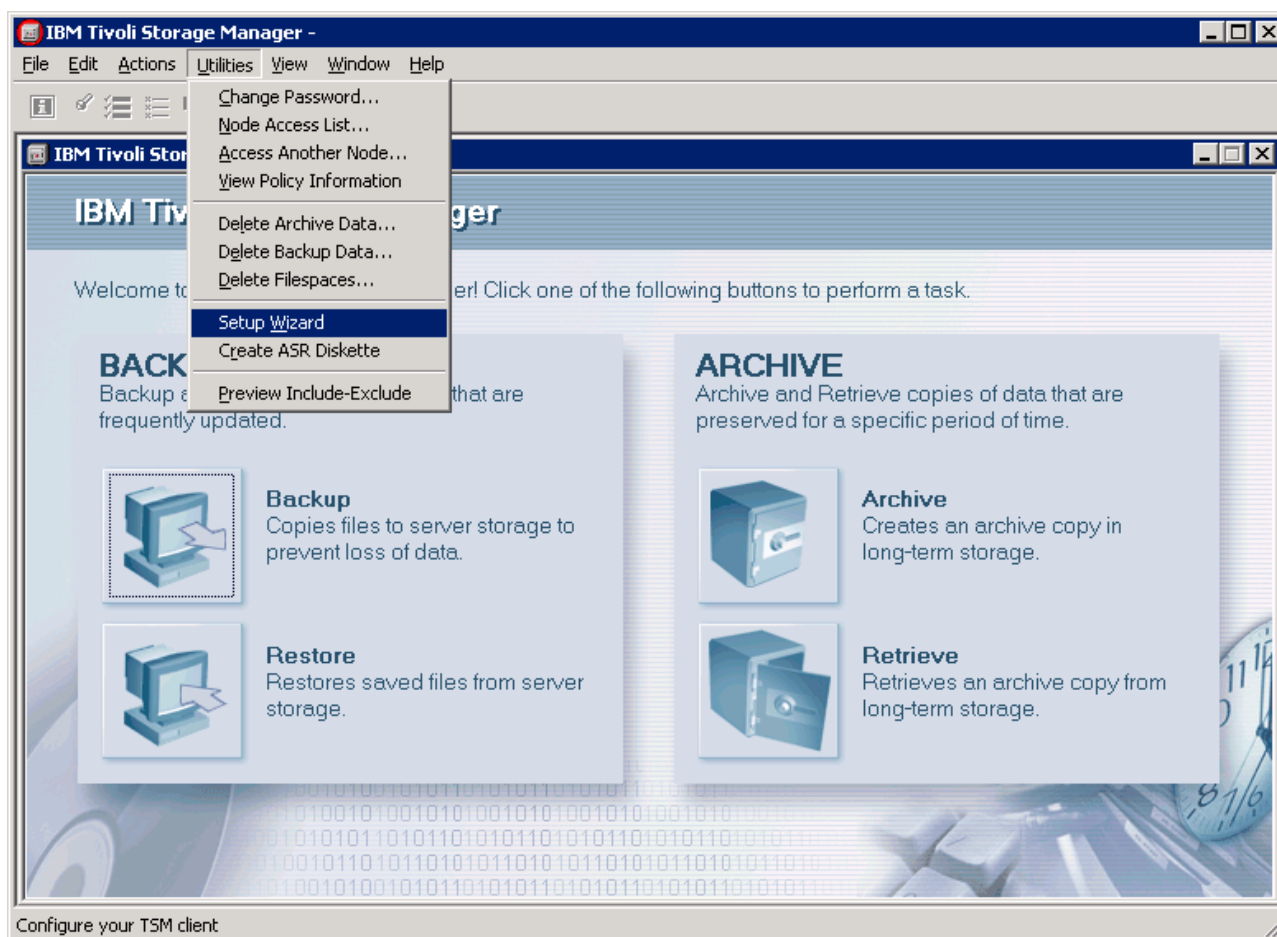




athena

Let's free your potential

## 10. Start Tivoli BA client, Backup Archive Gui Vælg Utilities, Setup Wizard

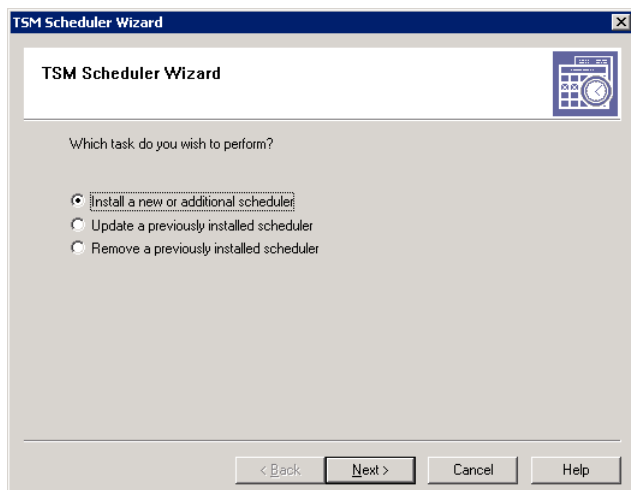




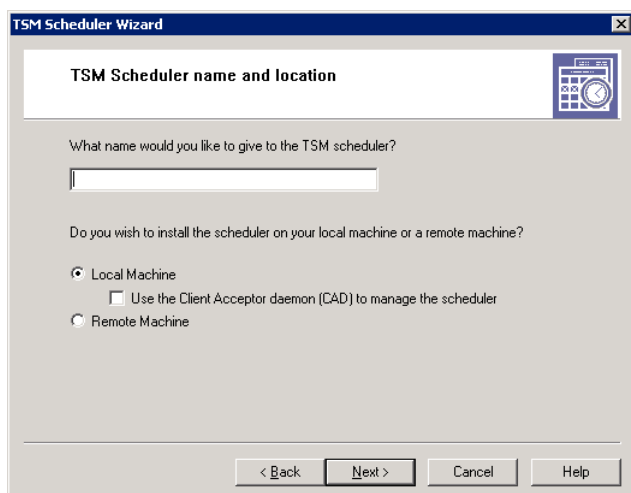
**athena**

let's free your potential

## 11. Vælg "Install a new or additional scheduler"



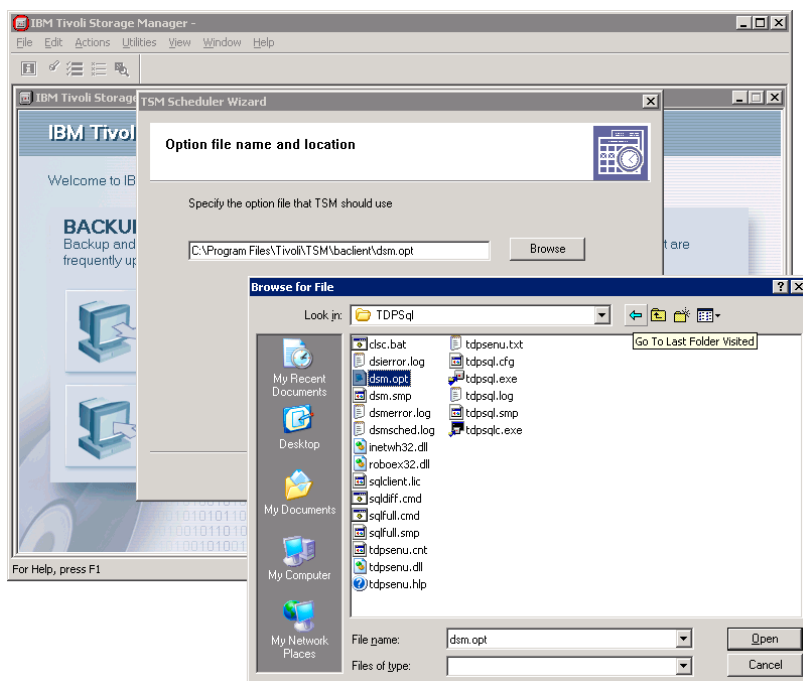
## Giv Scheduler navnet "TSM SQL Scheduler"





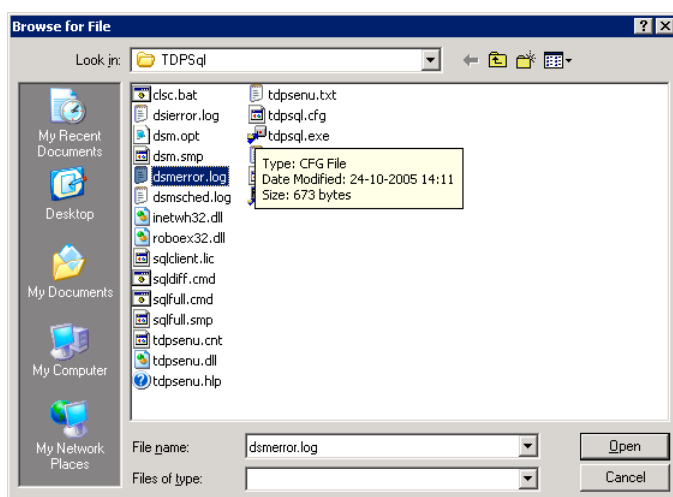
**athena**  
Let's free your potential

Når der skal vælges dsm.opt fil, browses der til TDPSql biblioteket og vælg den rigtige fil



Lad kunden indtaste password dannet under punkt 9.1

Når der skal vælges dsm.sched.log og dsmerror.log browses igen til TDPSql biblioteket og filer vælges



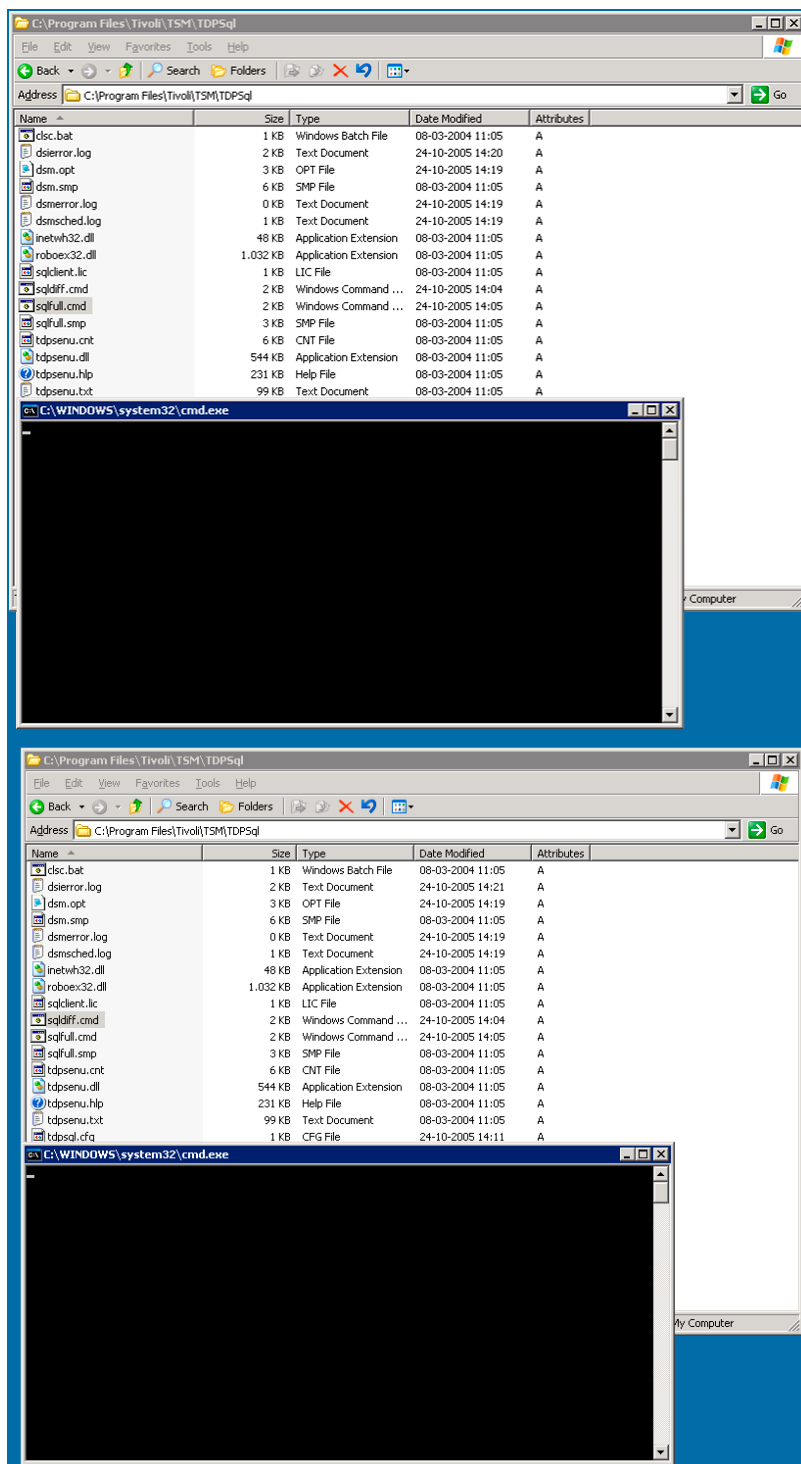
Afslut Wizard, start service



athena

Let's free your potential

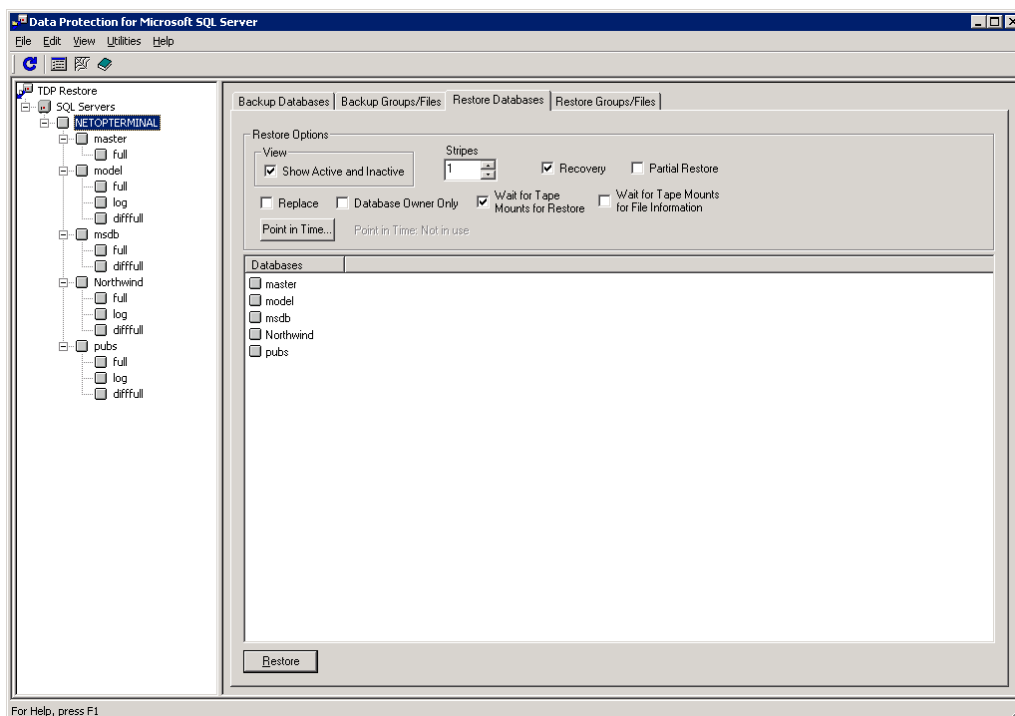
12. Check at sqlfull.cmd og sqldiff.cmd virker ved at starte filer i bibliotek, brug Ctrl+C til at stoppe dem igen



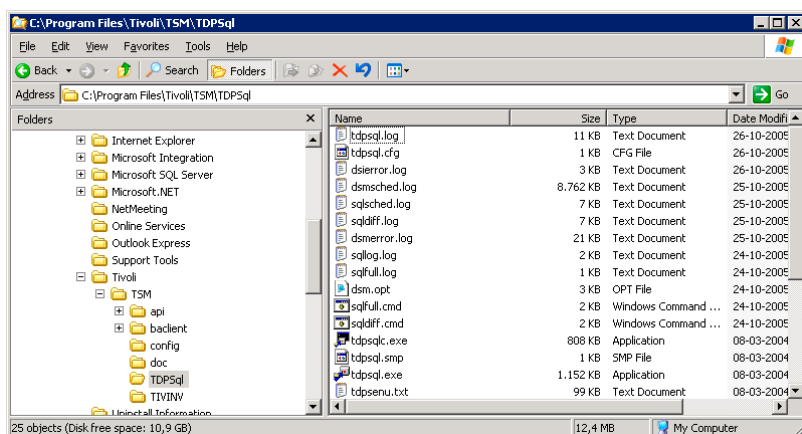


**athena**  
Let's free your potential

13. Start klient og gå til restore. Såfremt backup er gennemført korrekt, er databaser valgbar for restore.



14. Check dsmsched.log for at se den har hentet schedule.



Installation er nu gennemført. Backup er ikke funktionel før der er gennemført en full backup første gang. Denne kan aktiveres manuelt, eller der må ventes til den køre i først kommende weekend

Med venlig hilsen  
ATHENA IT-GROUP