



athena

let's free your potential

INSTALLATION AF FILBACKUP KLIENT PÅ WINDOWS 2003/2008/XP (BA client)

Athena IT-Group
Hovedafdeling
Søndergård Alle 4
DK-6500 Vojens
Tlf.: +45 74 53 15 14
Fax: +45 74 53 14 81

Athena IT-Group
Fyn
Munkerisvej 1
DK-5230 Odense M
Tlf.: +45 70 25 30 30
Fax: +45 66 13 93 85

Athena IT-Group
Sjælland
Smedevænget 16A
DK-4700 Næstved
Tlf.: +45 55 77 83 83
Fax: +45 55 77 92 12

Athena IT-Group GmbH
Germany
Walzenmühle - Neustadt 16
DE-24939 Flensburg
Fon: +49 461 14104 0
Fax: +49 461 14104 44

mail@athena.dk
www.athena.dk



athena

Let's free your potential

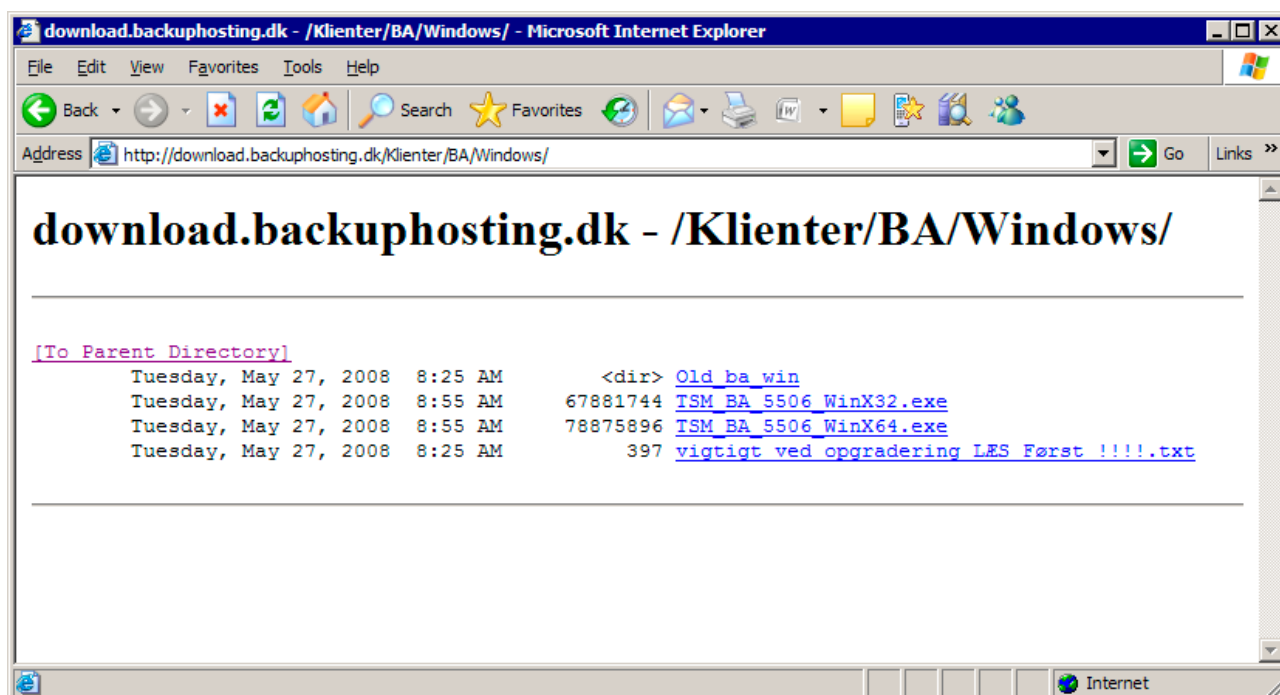
1. hent klienten fra

http://download.backuphosting.dk/klienter/ba/windows/tsm_ba_xxxx_win32.exe eller

http://download.backuphosting.dk/klienter/ba/windows/tsm_ba_xxxx_win64.exe og gem filen

på skrivebordet. Altid tag den nyeste ved nyinstallation. Andre operativ systemer end

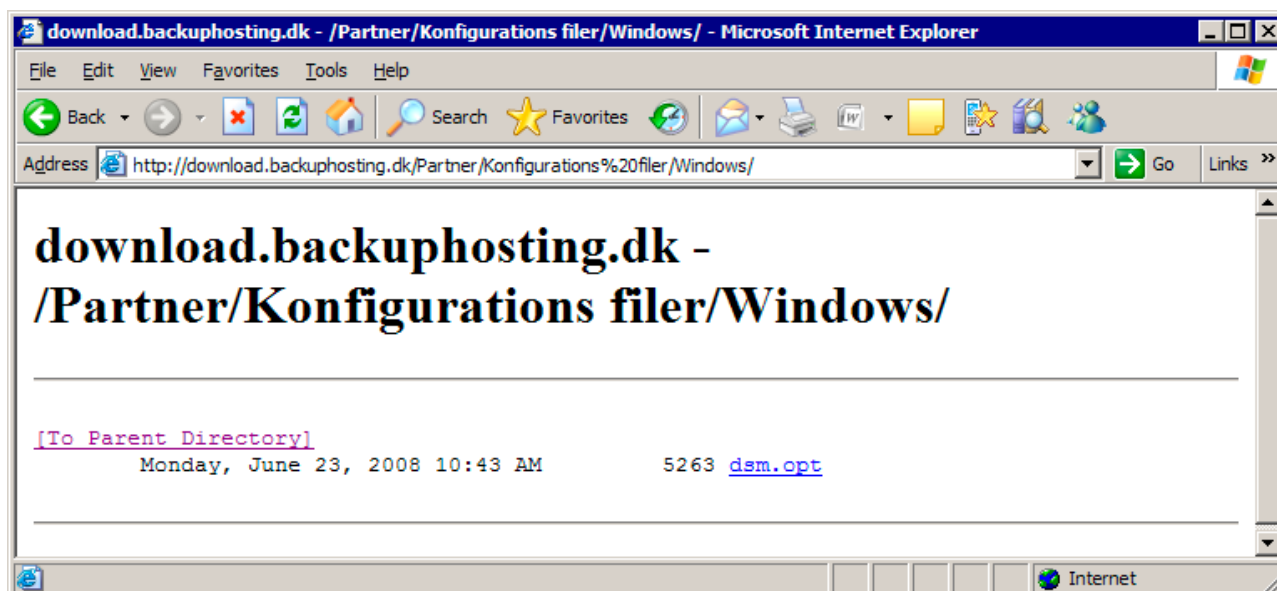
ovenstående findes under old_ba_win og opgradering skal vigtigt-filen læses først.



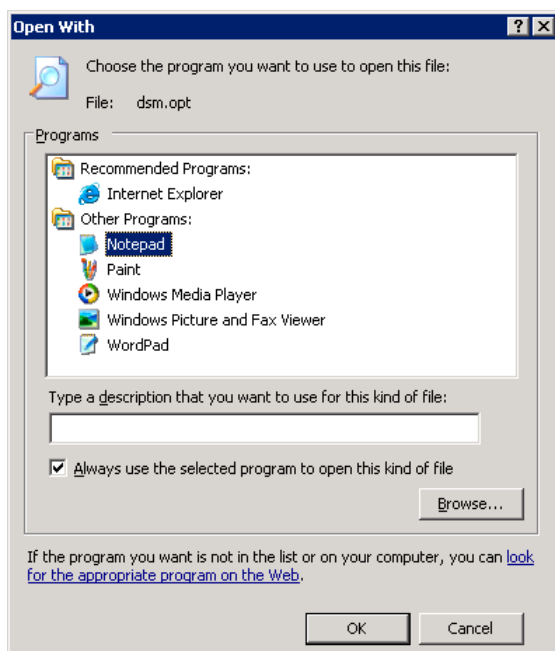


athena
let's free your potential

2. Hent samtidig dsm.opt filen til Windows på nedenstående link



3. Åbn dsm.opt filen med Notepad og tilpas den. Se oplyste parameter udsendt med ordrebekræftelse eller mail





athena

Let's free your potential

4. Indtast NODExxxxxx nummer udleveret (1) og tilsvarende TSM server (2).t.

```
dsm[1].opt - Notepad
File Edit Format View Help
*****
*
*   Tivoli Storage Manager Dsm.opt File ver. 4.2.X
*
*   Dsm.opt File for 32-Bit Windows NT&2000 backup and archive client
*
*   Kontakt:
*           BACKUPHOSTING
*
*
*
*****
*
*   nodeName = Abonnements Nr.
*
*   nodeName          NODE??? 1
*
*****
*
*   TCP/IP
*
*   *COMMETHOD          TCPIP
*
*   TCPPORT             1500
*
*   TCPSERVERADDRESS    TSM09.BACKUPHOSTING.DK 2
*
*   TCPWINDOWSIZE       63
*
*   TCPBUFFSIZE         512
*
*   TCPNODELAY          YES
*
*****
```



athena

Let's free your potential

5. Overvej hvilke drev, der skal tages backup af. Hvis der skal tages backup af f.eks c-drev + system filer skrives nedenstående:

Domain c:

Domain systemservices

Domain systemstate

Default tages alt med, når den er sat til "ALL-LOCAL"

Hvis man skal bruge en systemstate backup, så er det nødvendigt at tage backup af "program files" og windows biblioteket også. Man kan dog frasortere antivirus, backup og lignende programmer.

```
*****
* Backup and Archiving
*****
*
COMPRESSION                ON
*
COMPRESSALWAYS             NO
*
AUTOFSDRENAME              YES
*
BACKUPREGISTRY             NO
*
SUBDIR                     Yes
*
*SUBFILEBACKUP             YES
*
*SUBFILECACHESIZE          10
*
DOMAIN                      ALL-LOCAL 1
*
*****

*****
* Restore & Retrieve Processing
*****
*
* REPLACE                   NO
*
* REPLACE                   YES
*
*****

*****
* Command Processing
*****
*
* VERBOSE
*
*****
```



athena

Let's free your potential

6. Inkluder de biblioteker på ovennævnte drev, som skal tages backup af (1)
Husk at der kan tages backup af alle biblioteker på drev valgt under "DOMAIN", men kun filer i biblioteker som er inkluderet kommer med i backup.
Skal der tages systembackup, skal linien INCLUDE.SYSTEMSTATE fremgå (2). Skal systembackup ikke tages, sættes en * i starten af linien

```
dsms[1].opt - Notepad
File Edit Format View Help
*****
* Exclude & Include
*****
*
* Indeholder en liste over generelle, samt brugerspecifikke inkluderede
* og ekskluderede filer!
*
*****
*
INCLUDE. ENCRYPTION ""
EXCLUDE ""

Include "*/.../*" FILE3V3D365R 1

INCLUDE.SYSTEMSTATE ALL FILE3V3D365R 2

EXCLUDE.DIR "*/recycled"
EXCLUDE.DIR "*/recycler"

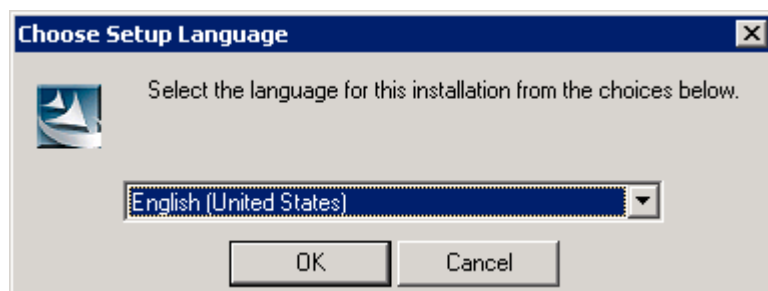
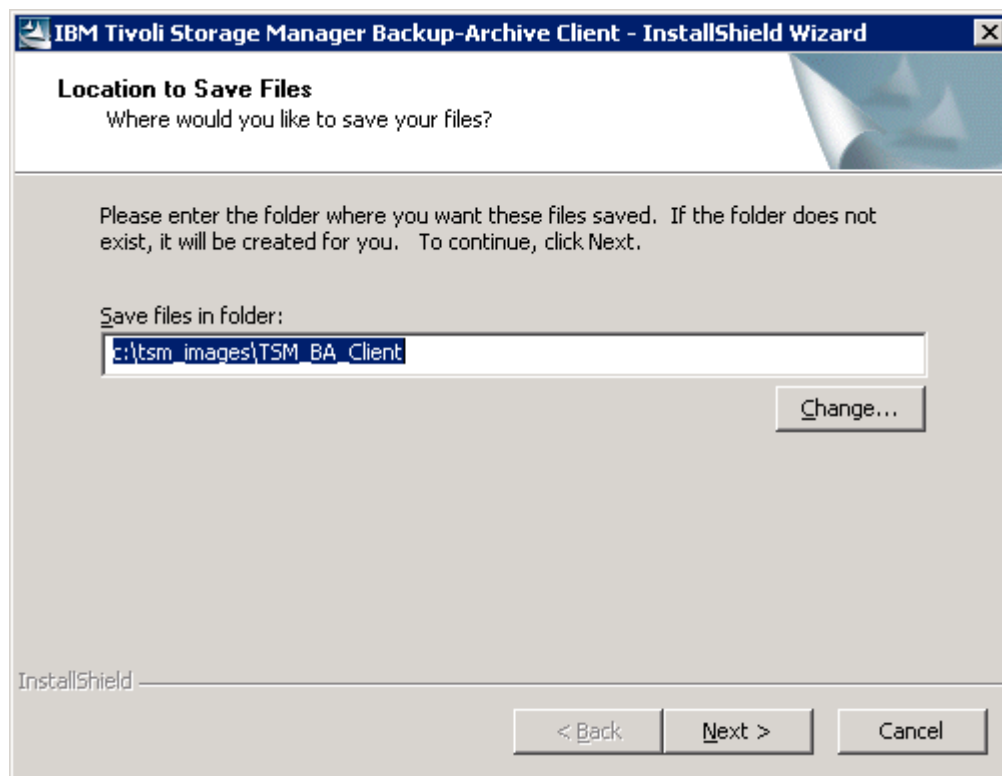
EXCLUDE.DIR "*/.../temporary internet files"
EXCLUDE.COMPRESSION "*/.../*.*.ARC"
EXCLUDE.COMPRESSION "*/.../*.*.ARJ"
EXCLUDE.COMPRESSION "*/.../*.*.ASF"
EXCLUDE.COMPRESSION "*/.../*.*.AVI"
EXCLUDE.COMPRESSION "*/.../*.*.CAB"
EXCLUDE.COMPRESSION "*/.../*.*.FXD"
EXCLUDE.COMPRESSION "*/.../*.*.FXR"
EXCLUDE.COMPRESSION "*/.../*.*.GHO"
EXCLUDE.COMPRESSION "*/.../*.*.GIF"
EXCLUDE.COMPRESSION "*/.../*.*.GZ"
EXCLUDE.COMPRESSION "*/.../*.*.IMG"
EXCLUDE.COMPRESSION "*/.../*.*.JAR"
EXCLUDE.COMPRESSION "*/.../*.*.JPG"
EXCLUDE.COMPRESSION "*/.../*.*.LHA"
EXCLUDE.COMPRESSION "*/.../*.*.LZH"
EXCLUDE.COMPRESSION "*/.../*.*.MP3"
EXCLUDE.COMPRESSION "*/.../*.*.MPEG"
EXCLUDE.COMPRESSION "*/.../*.*.PDF"
EXCLUDE.COMPRESSION "*/.../*.*.RAR"
```



athena

let's free your potential

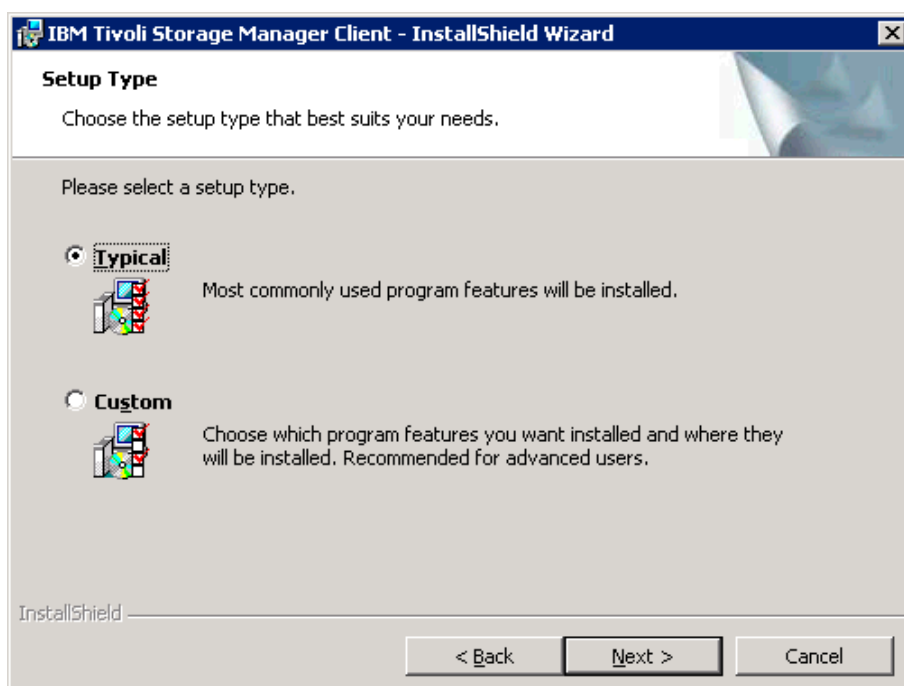
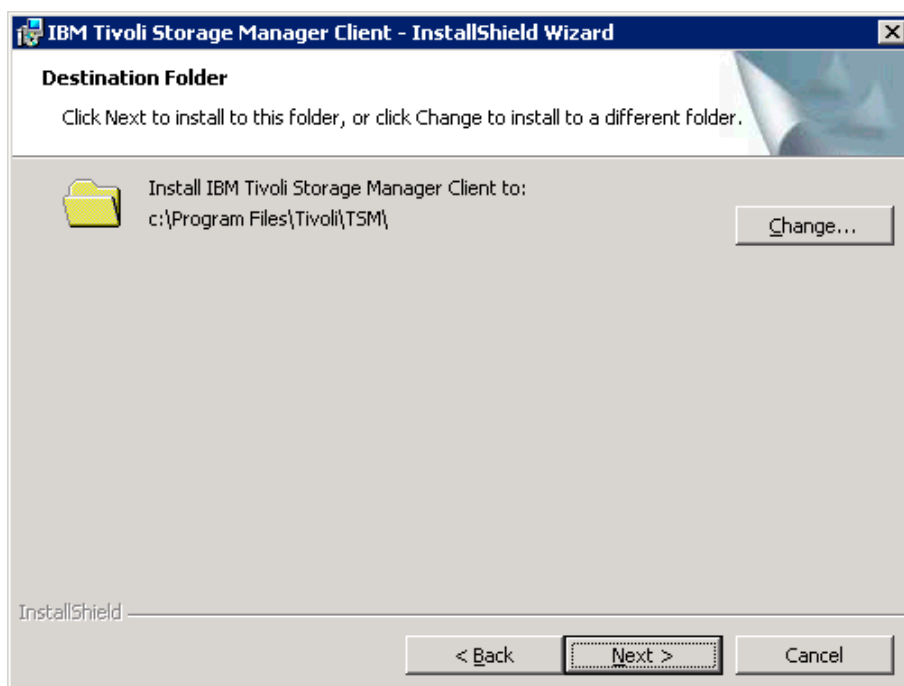
7. Start installation of BA client





athena

let's free your potential



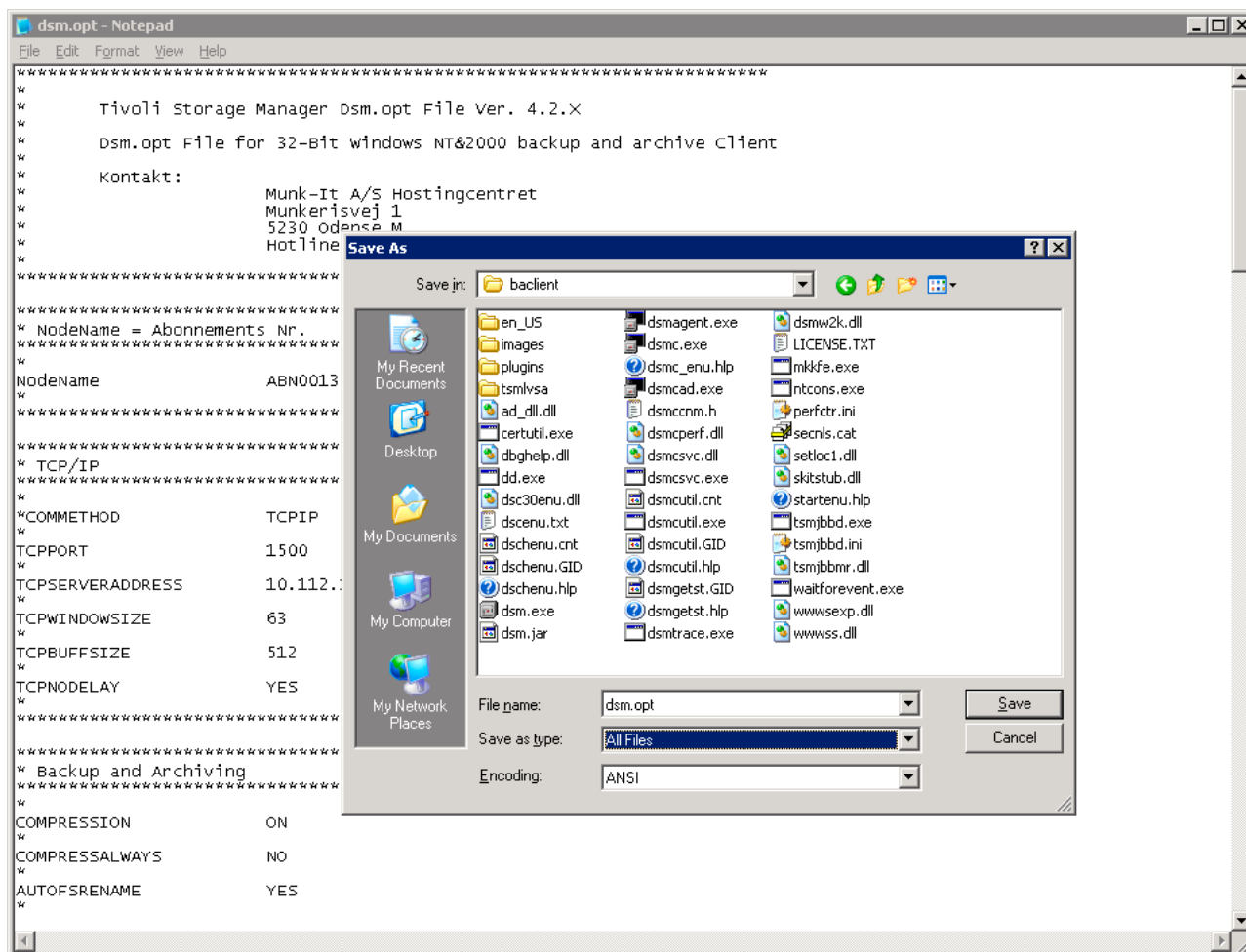
Der vælges default settings hele vejen igennem og afsluttes med finish



athena

Let's free your potential

8. Gå tilbage til dsm.opt filen, vælg "gem som" og gem den under "c:\program files\tivoli\tsm\baclient\" husk at vælge alle filer og ikke .txt filer

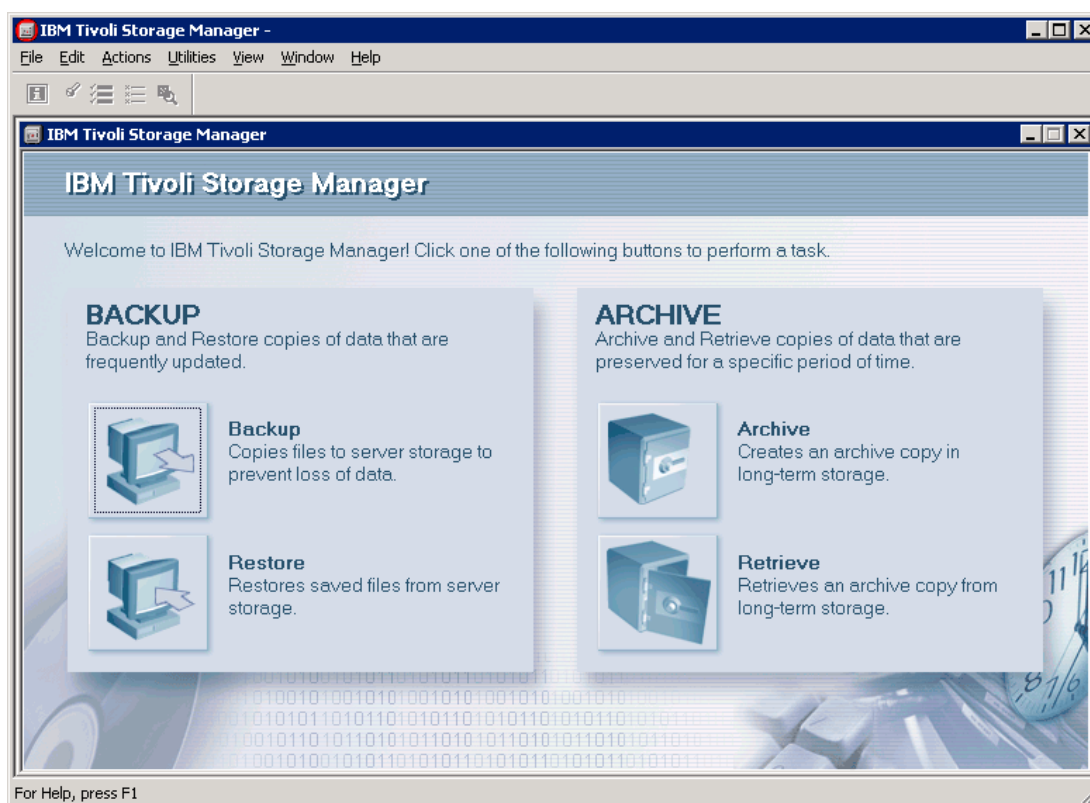
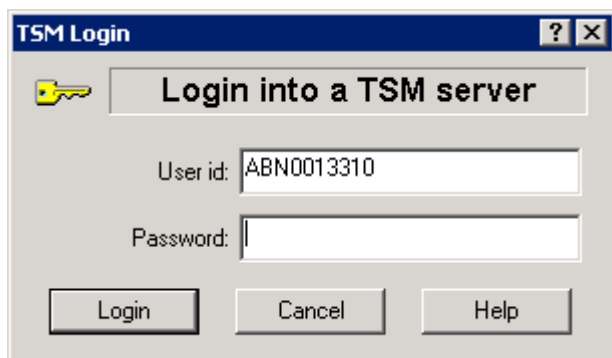




athena
let's free your potential

9. Start backup archive gui

Login med samme password som user id med små bogstaver



Vælg Utilities, Change password.

Udfyld Current password : Ved nyoprettelse er dette lig med nodexxxx nummeret med små bogstaver.

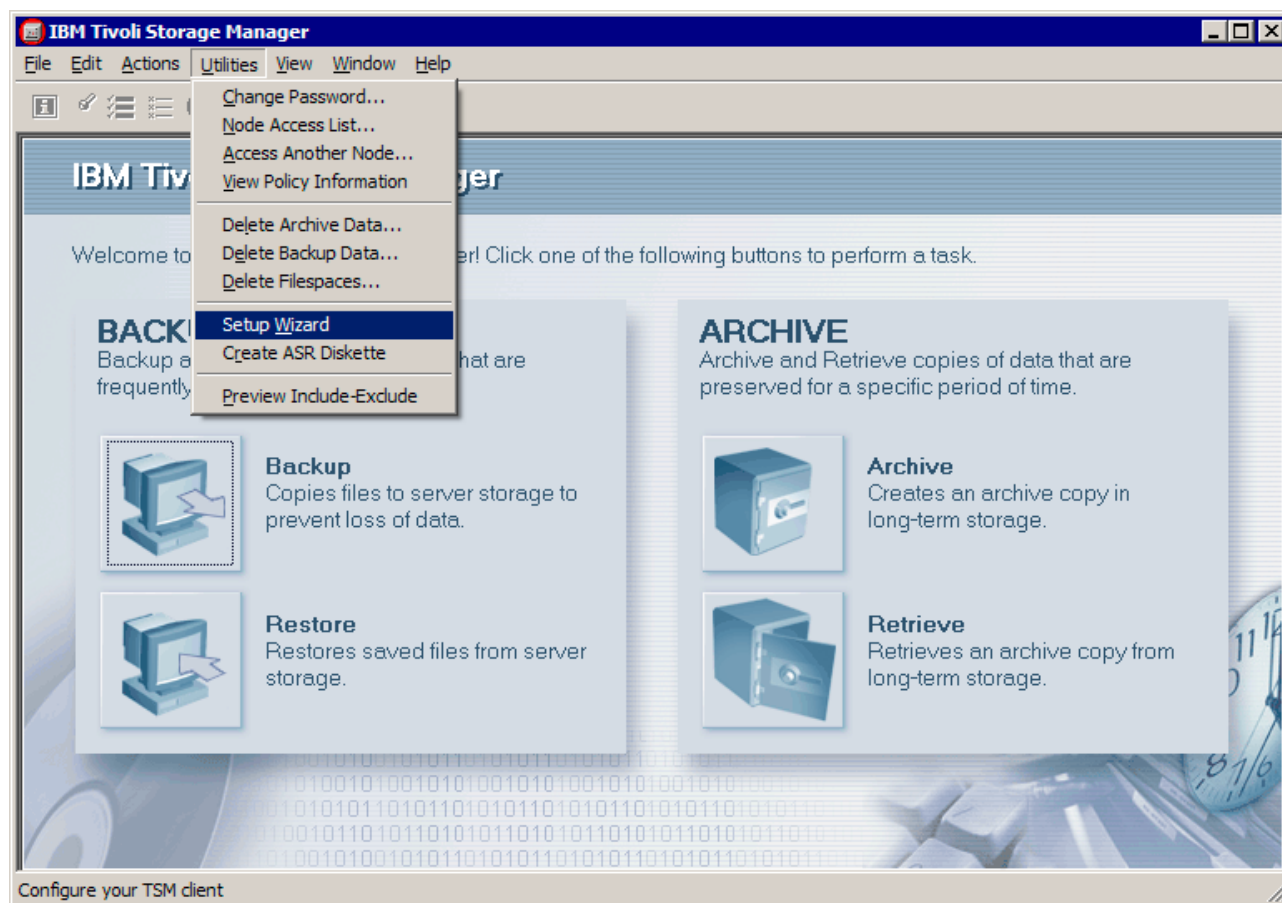
Lad kunden udfylde New Password samt Verify password med nyt password, dette kan kunden vælge at være lig hans påtænkte krypterings password da dette i så fald vil kunne fremskaffes vha. deponeret dokument.



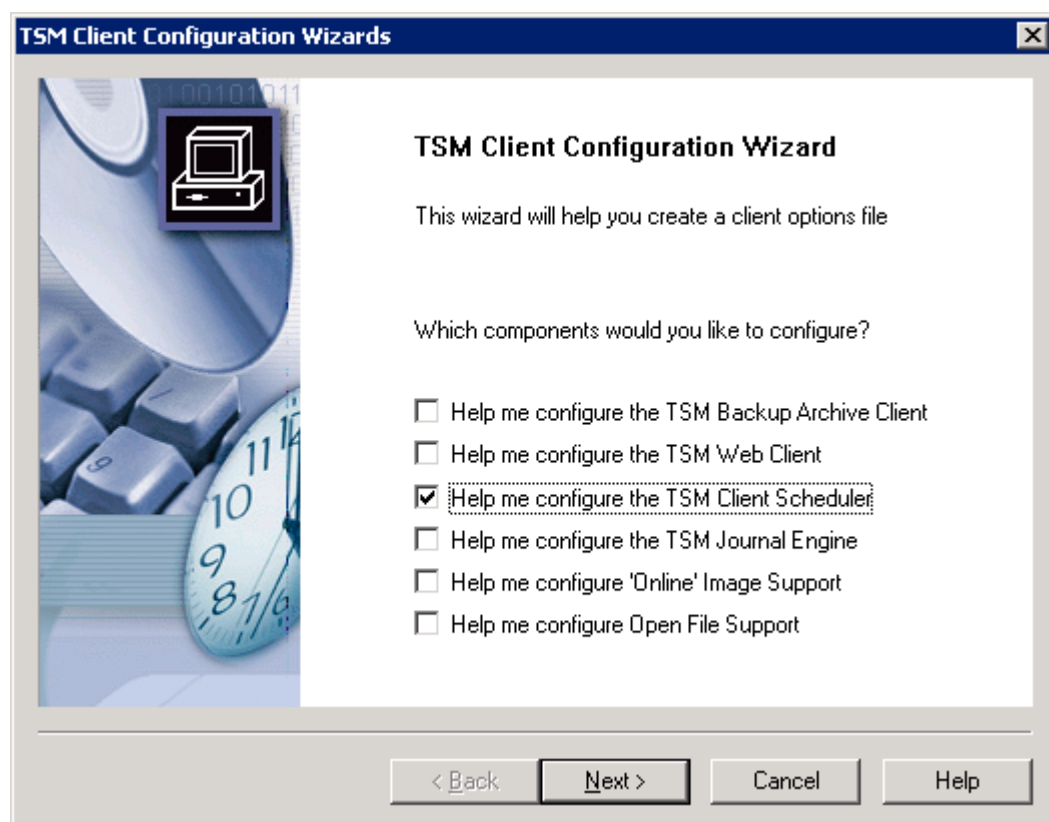
athena

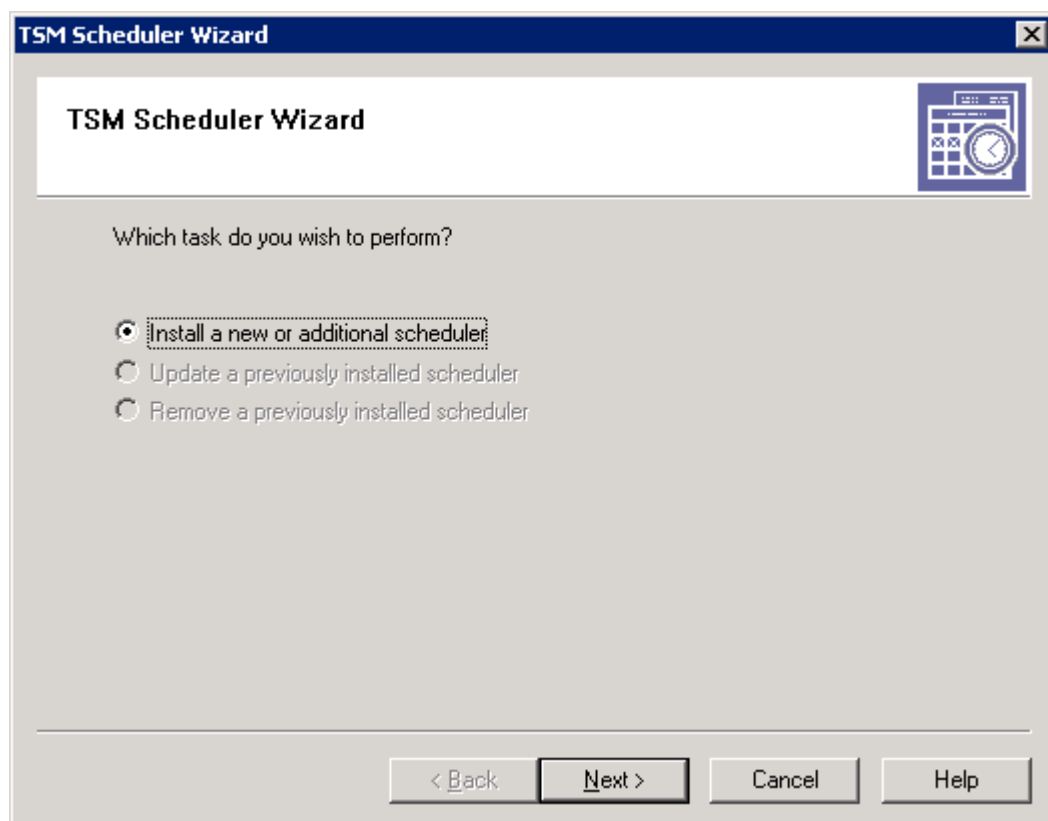
Let's free your potential

10. Vælg Setup Wizard

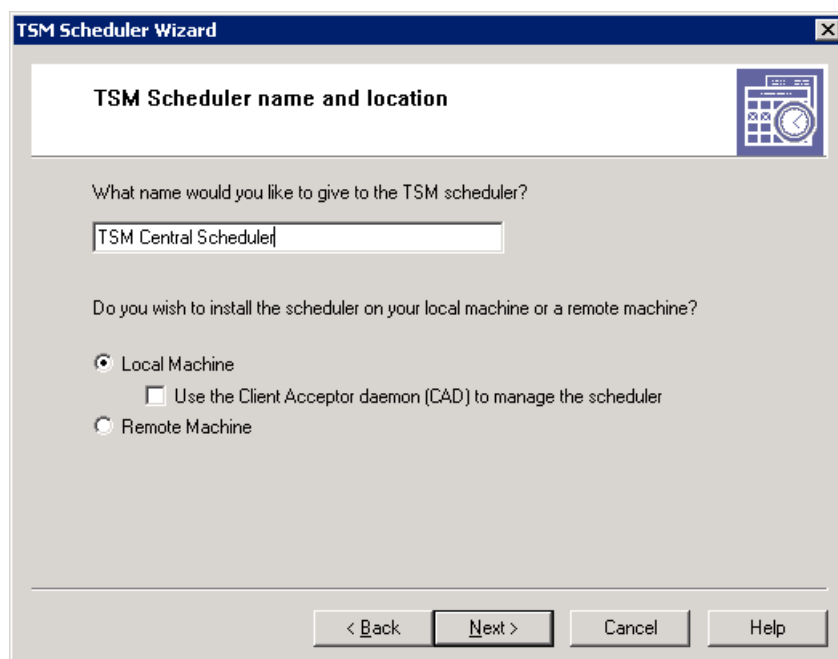


11.Vælg "Help me configure the TSM Client Scheduler", følg billederne til finish





Bemærk nedenstående er navnet på Servicen der installeres i Windows





athena

let's free your potential

TSM Scheduler Wizard

Option file name and location

Specify the option file that TSM should use

C:\Program Files\Tivoli\TSM\baclient\tdsm.opt Browse

< Back Next > Cancel Help

TSM Scheduler Wizard

TSM authentication

What is the TSM node name to use?

ABN0013310

What is the TSM password for this node?

Contact the TSM Server to validate password

< Back Next > Cancel Help

Lad kunden udfylde det password der blev sat tidligere.

TSM Scheduler Wizard

Service login options

Which account should the service use when logging onto Windows NT?

The System account

This account _____

 Password: _____

 Confirm Password: _____

When do you want the service to start?

Manually when I explicitly start the service

Automatically when Windows boots

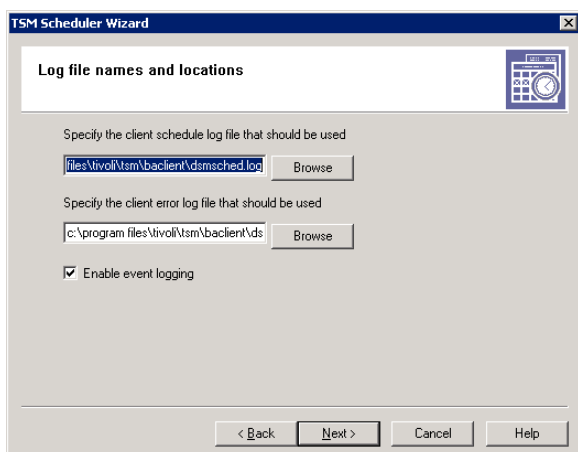
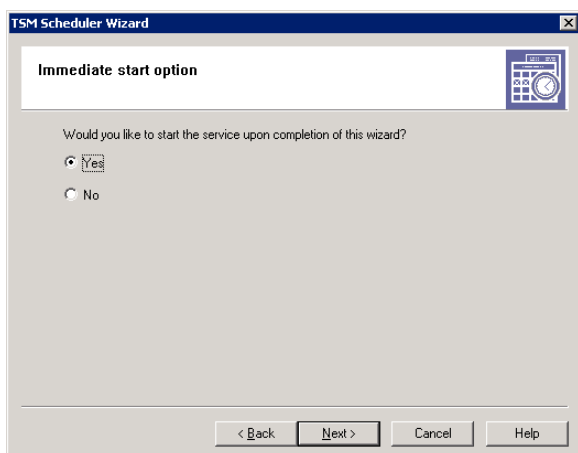
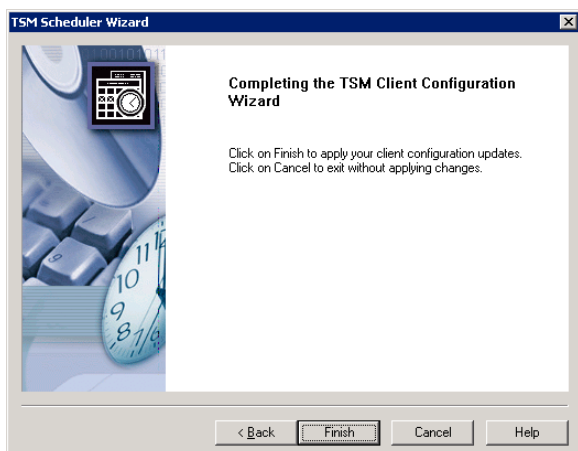
< Back Next > Cancel Help

Husk automatisk når windows startes



athena

let's free your potential

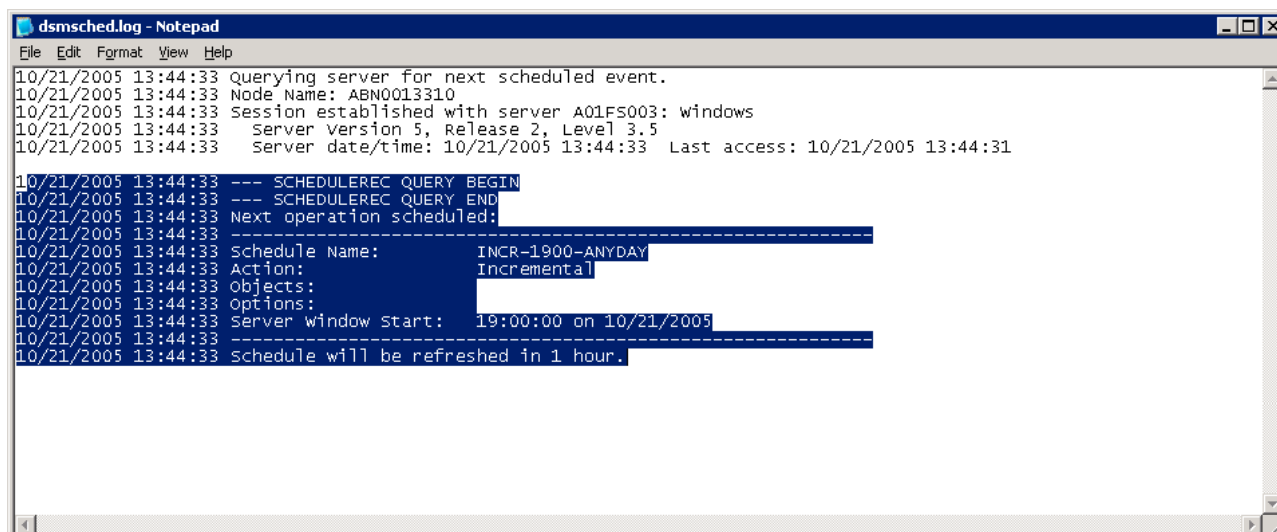
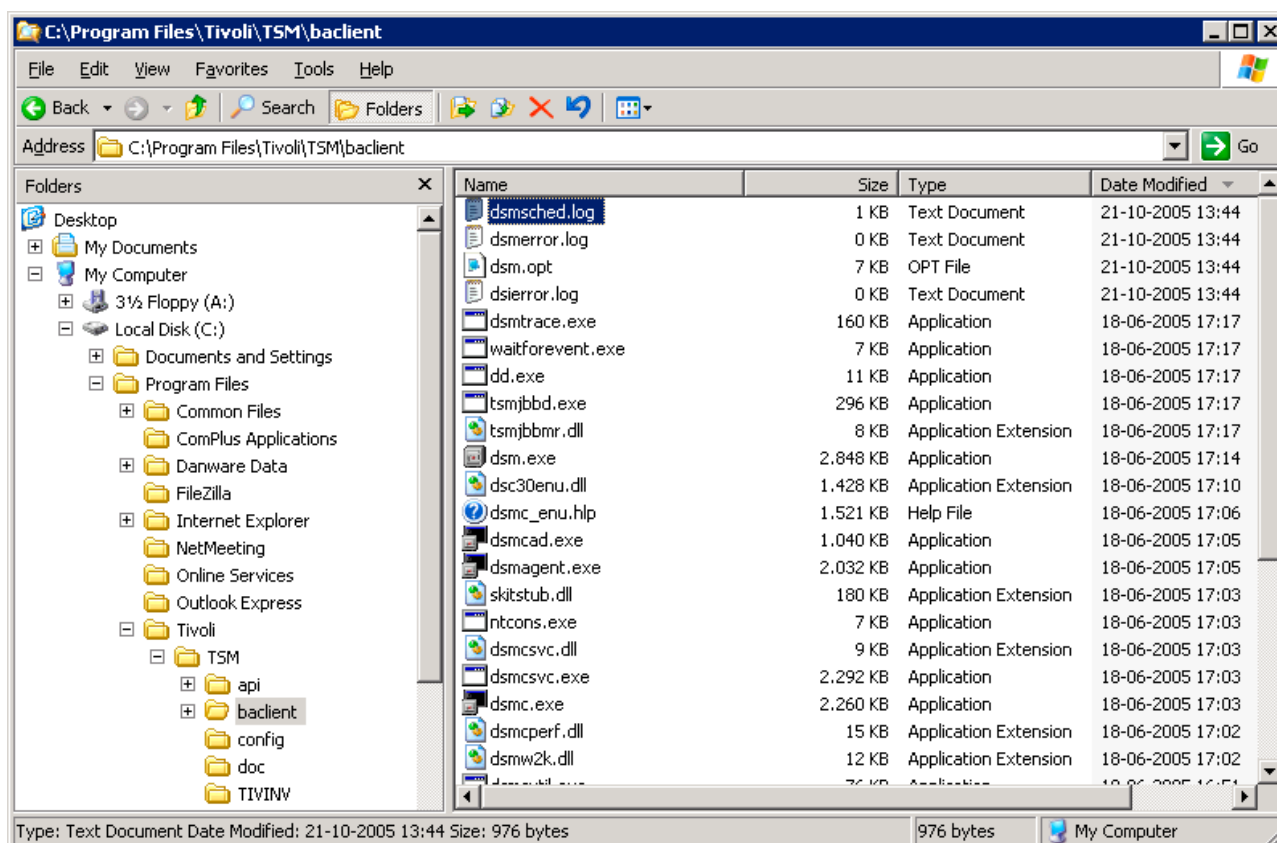




athena

Let's free your potential

Check efterfølgende dsm Sched.log for at schedule er hentet, husk at bestille en schedule ved Athena IT-Group



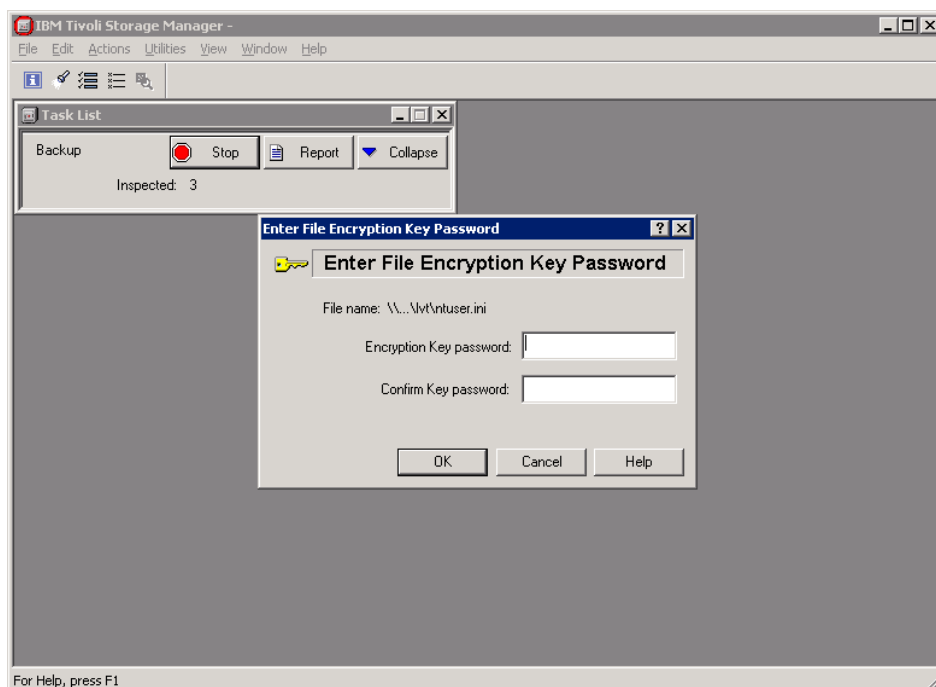
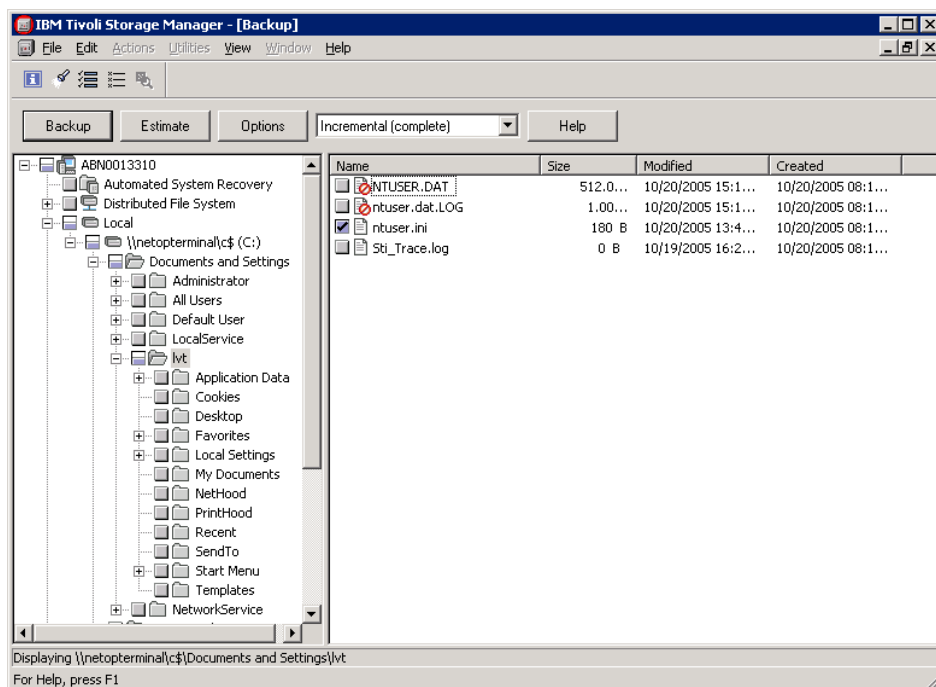
12. Luk for backup GUI'en og start den igen inden næste trin



athena

Let's free your potential

13. Tryk på backup knappen.
Vælg en fil fra backup vinduet som er omfattet af backup



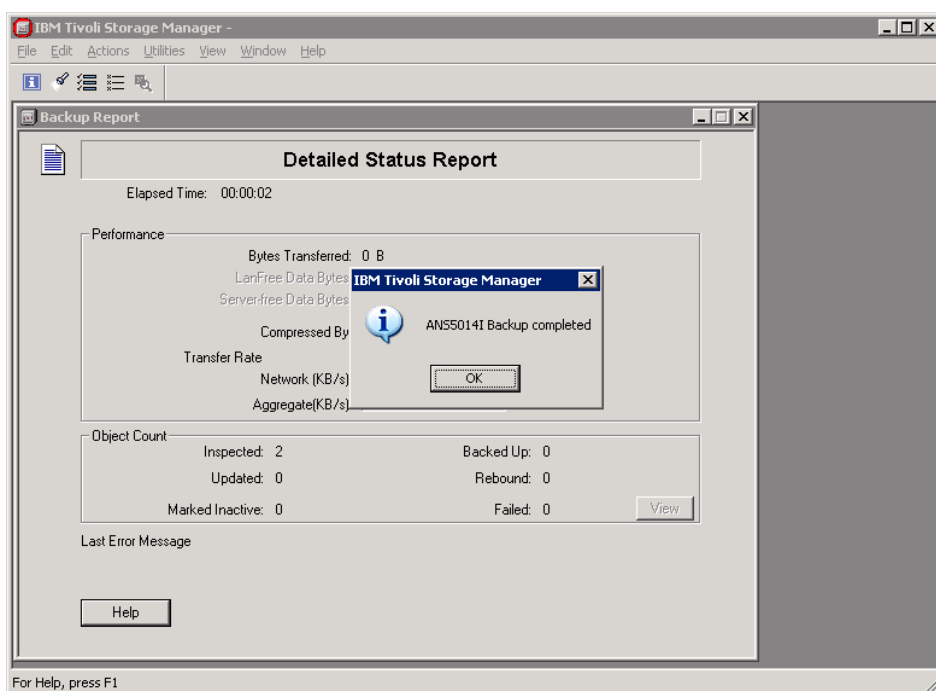


athena
Let's free your potential

14. Der vil blive præsenteret en vindue til indtastning af krypteringskode, denne skal gerne være mellem 8-20 blandede bogstaver og tal, krypteringskoden indtastes af kunden. Denne krypteringskode kan ikke fremskaffes ved bortkomst, det er derfor vigtigt at denne opbevares sikkert ved kunden eller ved Dansk deponerings institut



Afvent detaljeret rapport, som beskriver backup er gennemført



Installation er færdig og backup vil blive gennemført ved næste schedule

Med venlig hilsen
ATHENA IT-GROUP