

Sektornet VPN - Med NemID

Installationsvejledning Windows Vista/7

© UNI•C Marts 2011

Version 6.2

Af Jesper Skou Jensen og Mads Udengaard Sørensen

1 Indledning

Denne vejledning gennemgår opsætning af Sektornet VPN på Windows Vista og Windows 7.

I denne vejledning er det antaget, at du har brug for at kunne logge på Sektornet VPN med enten NemID eller Digital Signatur. I denne vejledning vil vi fra nu af holde os til NemID men Digital Signatur kan ligeledes benyttes.

2 Start installationen

Start med at logge ind på <https://vpn.uni-c.dk> med dit NemID eller Digital Signatur.

Bemærk: Her at de to indtastningsfelter er grå, hvilket betyder at der ikke kan tages i dem. Der skal klikkes på NemID/Digital Signatur ikonerne for at bekræfte at der skal logges på med NemID.

UNI•Login

Brugernavn

Adgangskode

Log ind

Du kan også logge ind med:

NEM ID

Digital Signatur

UNI•C

DANMARKS IT-CENTER FOR UDDANNELSE OG FORSKNING

Husk!
For at logge ud, skal du lukke browseren.
[Har du brug for hjælp?](#)

Herefter fremkommer en NemID loginside og her skal der blot logges på efter NemIDs normale forskrifter, se evt. nærmere på <http://www.nemid.nu>

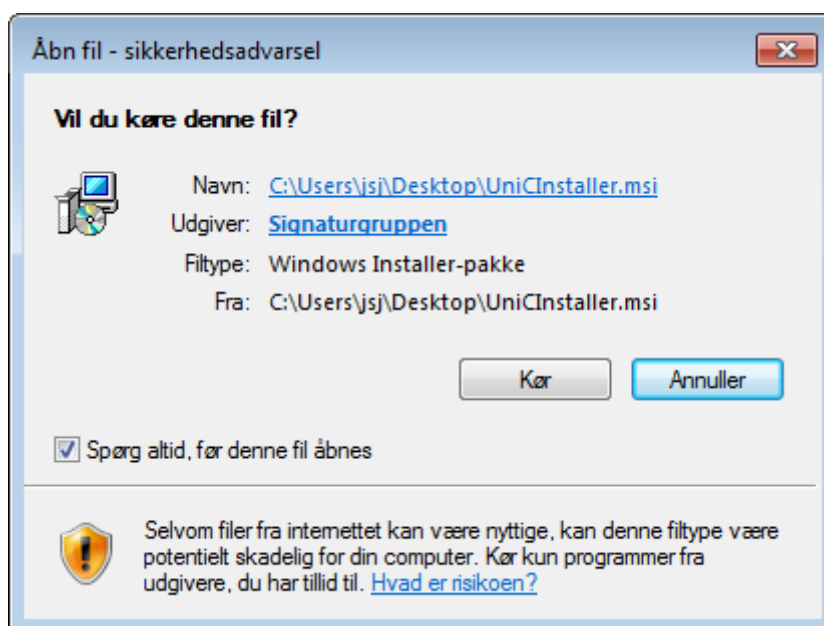
Når der er logget ind skal der downloades de to filer ”VPN plugin” samt den ”VPN klient” der passer til din computers styresystem. Når begge filer er downloaded, kan vi gå videre med selve installationsprocessen.

2.1 Installation af VPN plugin

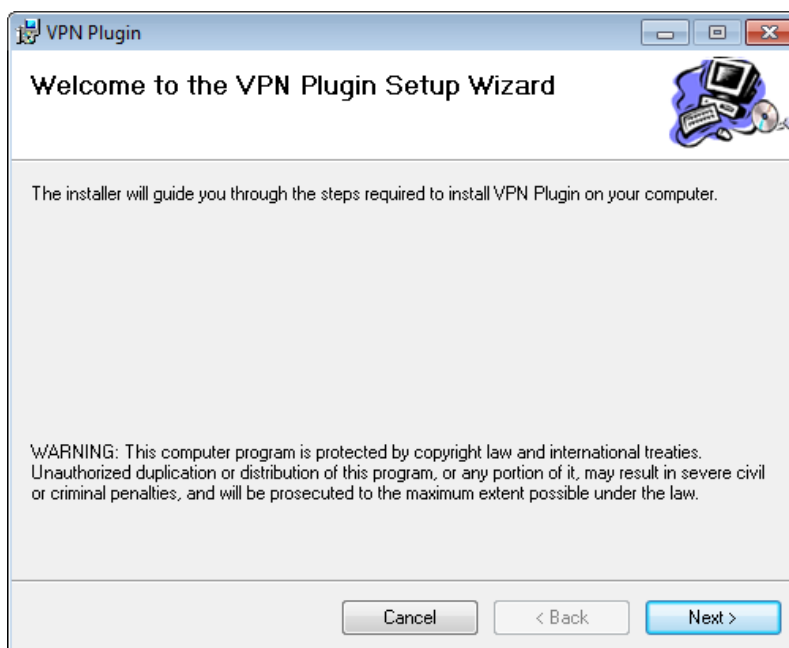
Installer først VPN plugin pakken, **dobbelklik** på filen: UniCInstaller.msi



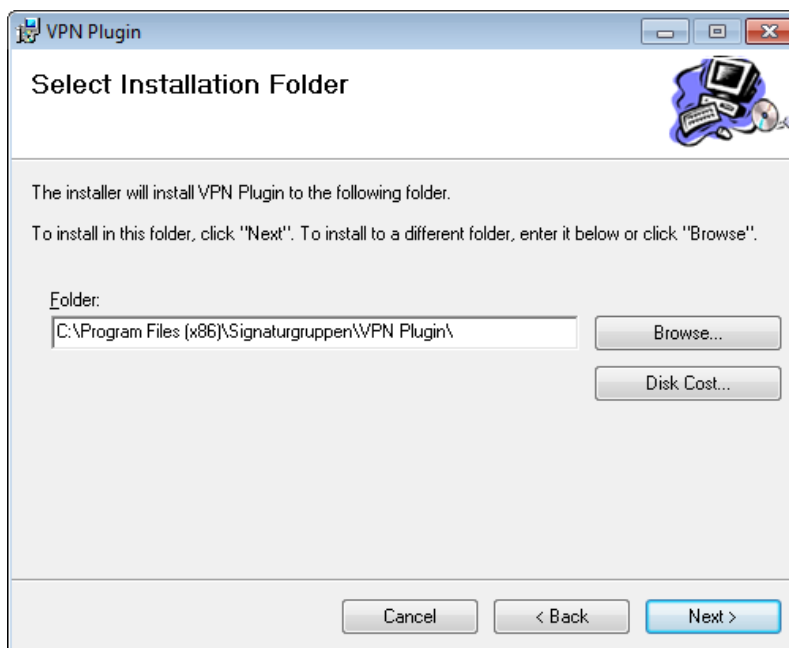
Først skal det lige godkendes at Installationspakken må køres. Klik **Kør** for at fortsætte.



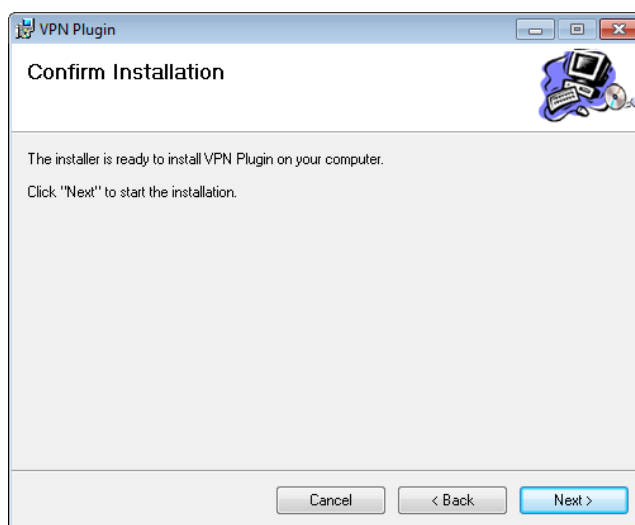
Klik **Next** for at gå videre.



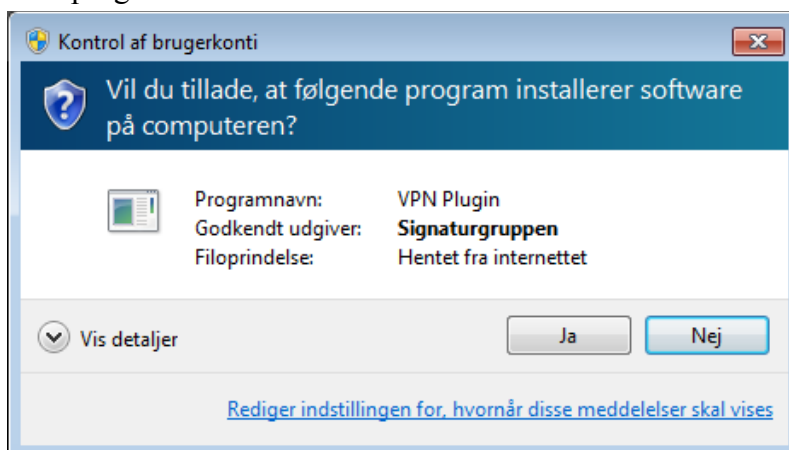
Hvis VPN pluginet skal installeres i en anden mappe så vælg den her. Klik **Next** for at fortsætte.



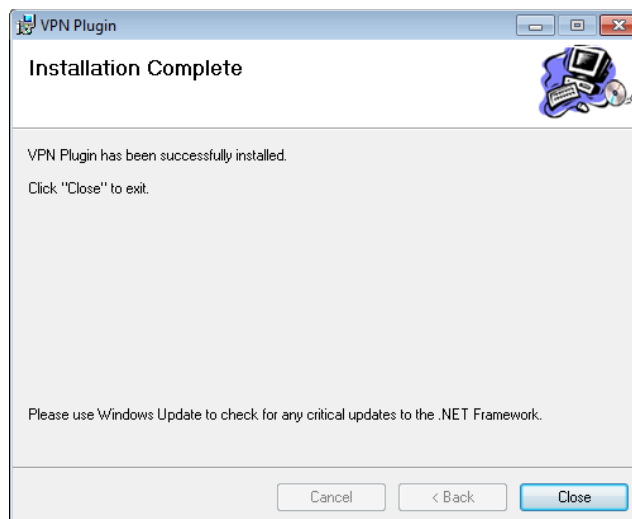
Klik **Next** for at gå videre.



Godkend nu at programmet må installeres. Klik **Ja** for at fortsætte.



Installation er nu færdig. Afslut ved at klikke **Close**.



2.2 Installation af VPN klienten

Installer nu VPN klienten, **dobbelklik** på filen



Sektornet_VPN

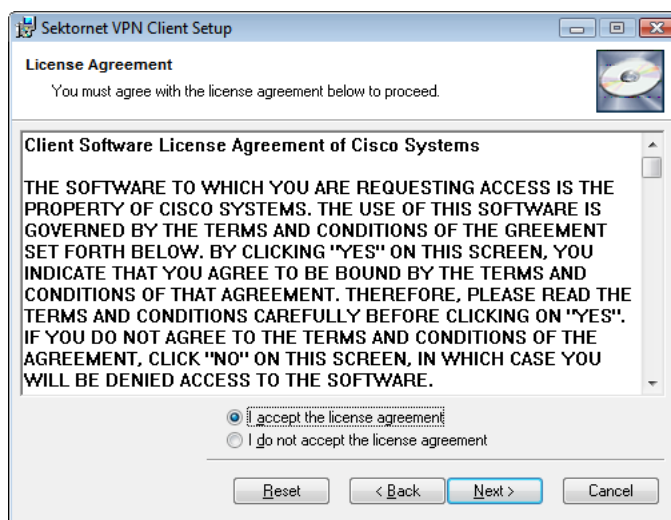
Først undersøger programmet om der findes en tidligere version af Sektornet VPN. Hvis det er tilfældet vil denne automatisk blive forsøgt afinstalleret, men det kan være nødvendigt, at fjerne en tidligere version manuelt (Start → Kontrolpanel → Programmer og funktioner → Sektornet VPN).

Start herefter installationen på ny.

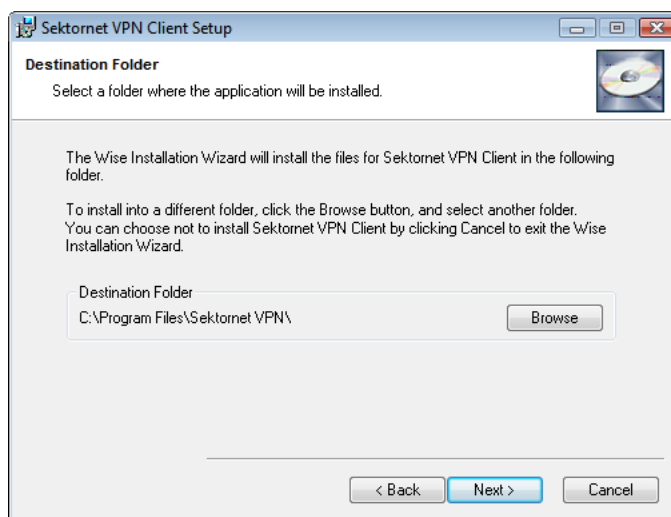
Efter et øjeblik vises velkomstbilledet. Klik **Next** for at fortsætte.



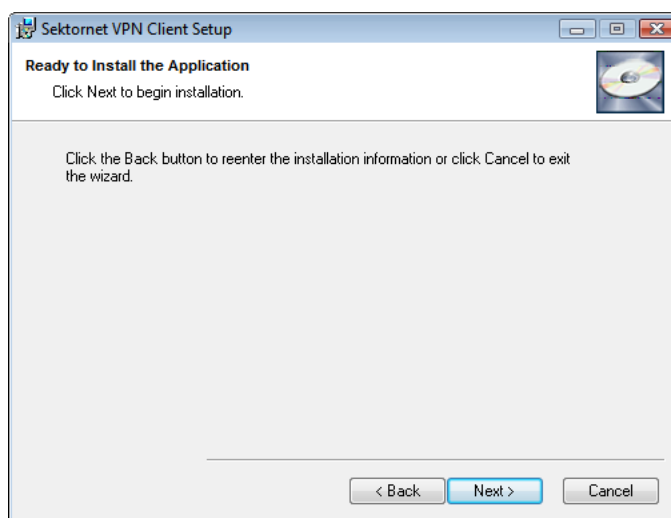
Markér ”I accept the license agreement” og klik **Next**.



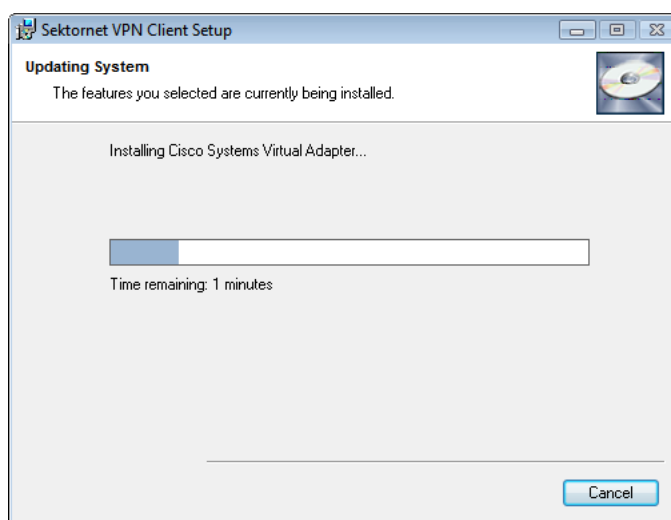
Klik **Next** for at acceptere, at Sektornet VPN installeres i den foreslåede mappe.



Klik **Next** for at påbegynde den egentlige installation.



Nu installeres Sektornet VPN....

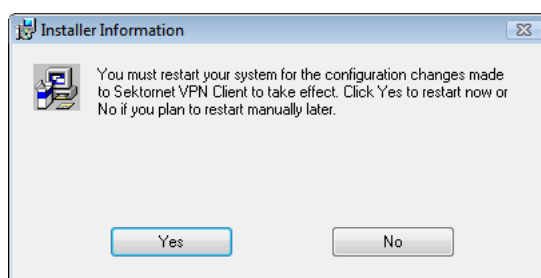


Processen bør være færdig indenfor et minut eller to, men afhængigt af hvor hurtig computeren er, så kan den tage længere.

Klik **Finish** for at afslutte installationen.

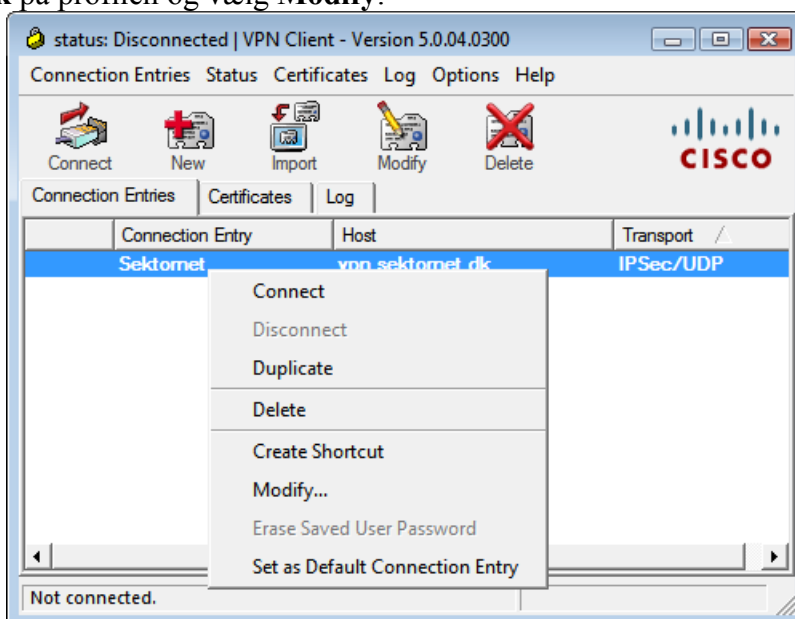


Klik **Yes** for at genstarte maskinen.

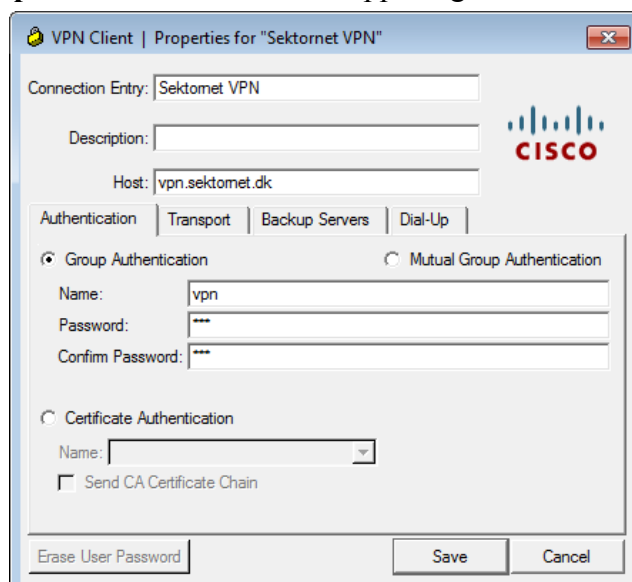


3 Tilpas VPN profilen

VPN klienten skal nu vide, at der skal logges på med NemID.
Højreklik på profilen og vælg **Modify**.



Klik nu på **Group Authentication** radioknappen og klik derefter **Save**



Bemærk: Hvis der ikke allerede står "vpn" i Name feltet så indtast da venligst ordet "vpn" i de tre felter Name, Password og Confirm Password.

VPN klienten er nu klar til at logge på.

4 Etabler VPN-forbindelse

Installationen er nu afsluttet, og Sektornet VPN er klar til brug. For at teste VPN-forbindelsen gøres følgende:

For det første skal det sikres, at maskinen har forbindelse til Internettet. Hvis du er på en fast forbindelse som fx ADSL er det sikkert automatisk tilfældet.

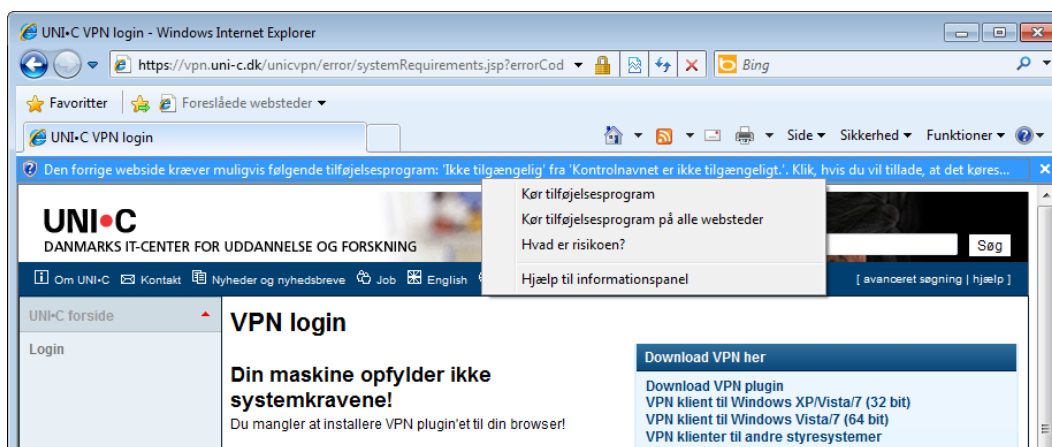
Start med at gå ind på websiden <https://vpn.uni-c.dk> og log her ind med dit NemID.

4.1 Internet Explorer og ActiveX

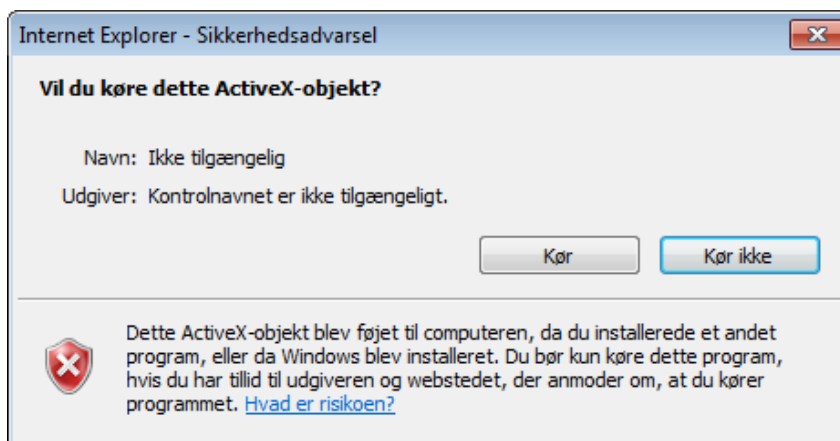
Hvis du benytter Internet Explorer skal der lige installeres et ActiveX objekt.

Hvis du ikke benytter Internet Explorer gå da videre til afsnit 4.2.

Klik på den **gule bjælke** øverst på siden og vælg **Kør tilføjelsesprogram**

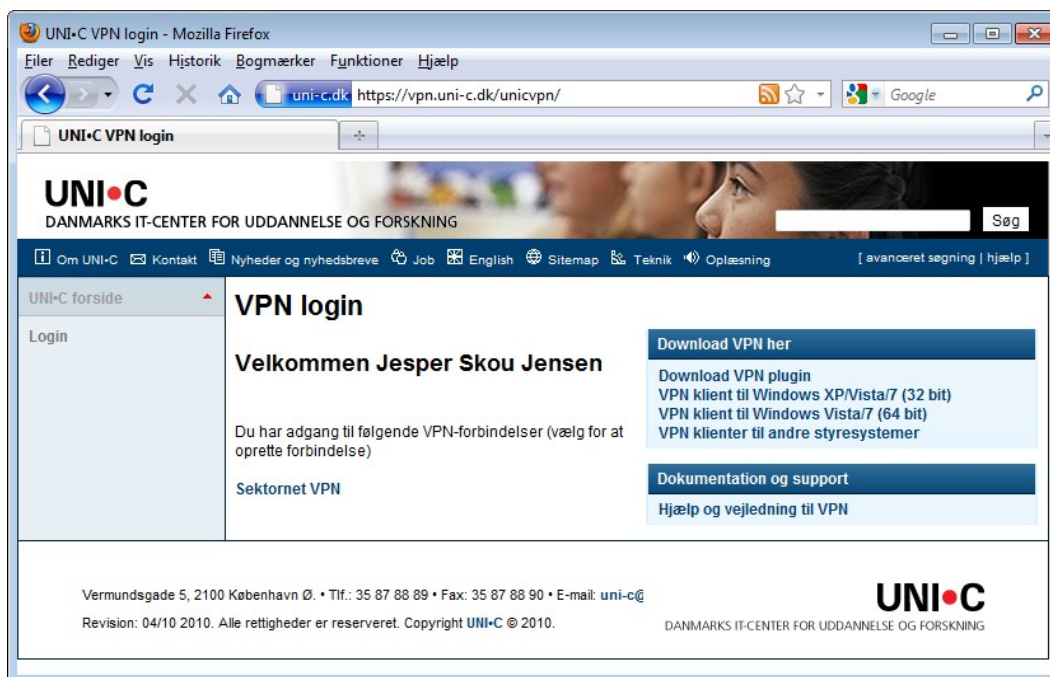


Klik **Kør** for at installere ActiveX objektet.



4.2 Log på VPN

Klik her på **Sektornet VPN** linket ca. midt på skærmen



VPN klienten startes nu op og der forbindes til Sektornet VPN. Efter et øjeblik bør VPN forbindelsen blive etableret, og programmet bliver herefter minimeret.

Hvis dette ikke er tilfældet kan der findes yderligere informationer og eventuelle løsnings muligheder på <https://vpn.uni-c.dk>

En lukket gul hængelås i nederste højre hjørne af skærmen illustrerer, at VPN er aktiv. **Højreklik** på ikonet og vælg **Disconnect** for at nedlægge VPN-forbindelsen igen.



Bemærk: afhængig af hvad VPN forbindelsen ønskes anvendt til, kan der være behov for yderligere tilretning på maskinen. Eksempler herpå behandles i brugervejledningen, der kan hentes på samme sted som denne installationsvejledning. Det skal i øvrigt nævnes, at disse specielle tilretninger/konfigurationer, der i høj grad er afhængige af lokale forhold, generelt ikke er supporteret af UNI-C Support. Der henvises i stedet til skolens IT-ansvarlige.