

# Medicinsk statistik



**UNI•C Statistik & Analyse** er en førende leverandør af rådgivning, produkter og kurser indenfor statistik og analyse.

Vi hjælper med udformning af spørgeskema, indsamling af data, opbygning af databaser, statistisk analyse og rapportskrivning.

Emnemæssigt arbejder vi med medarbejder- og medlemsundersøgelser, lønstatistik, tilfredshedsmålinger, brugerundersøgelser, statistiske analyser i medicinske forskningsprojekter samt forsknings- og uddannelsesevalueringer. Kunderne kommer lige liget fra offentlige og private virksomheder.

UNI•C Statistik & Analyse har en unik ekspertise indenfor:

E-surveys - internetbaseret dataindsamling og rapportering.

Medicinsk statistik og kliniske kvalitetsdatabaser.

**UNI•C**  
Vermundsgade 5  
2100 København Ø  
35 87 88 89

**UNI•C**  
Olof Palmes Allé 38  
8200 Århus N  
89 37 66 66

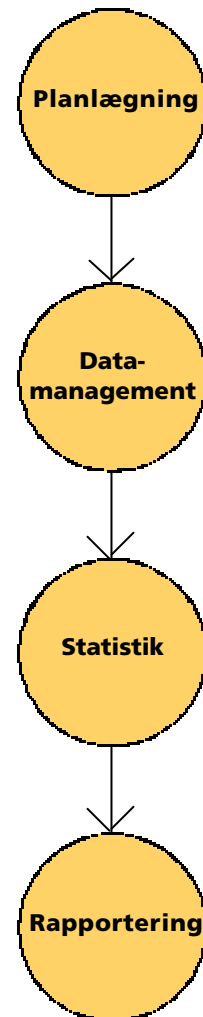
[www.statistik.uni-c.dk](http://www.statistik.uni-c.dk)  
[www.uni-c.dk](http://www.uni-c.dk)

I medicinske og sundhedsvidenskabelige undersøgelser er der mange statistiske problemstillinger og faldgruber. For at sikre en succesrig undersøgelse er det derfor en god idé at alliere sig med en professionel partner med ekspertise inden for medicinsk statistik.

UNI•C Statistik & Analyse rådgiver og yder konsulentassistance til datamæssige og statistiske problemstillinger inden for medicinske og sundhedsvidenskabelige undersøgelser- / forskningsprojekter, herunder kliniske forsøg.

UNI•C tilbyder at indgå i et tæt samarbejde med kunden for at løse alle eller dele af opgaverne i et samlet forløb typisk bestående af:

- Planlægning og protokoludarbejdelse
- Datamanagement
- Statistik
- Rapportering



**Har du et spørgsmål...?**

**- Vi hjælper med svaret...!**

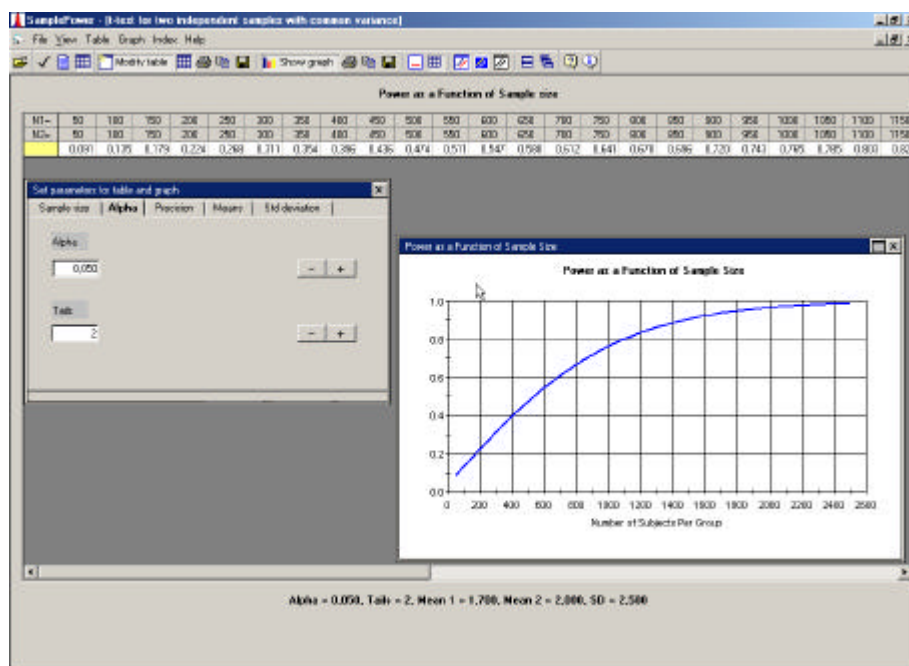
Planlægning

Planlægning og protokoludarbejdelse...

Planlægningsfasen er altafgørende, hvis man vil opnå et optimalt udbytte af den senere statistiske analyse.

Vi tilbyder at deltage i hypotese formulering og protokoludarbejdelse, herunder fastlæggelse af forsøgsdesign og udarbejdelse af statistisk analyseplan.

Desuden tilbyder vi at stå for sample-size beregning og randomisering.



Data-management

Datamanagement...

UNI•Cs ydelse i forbindelse med data-håndteringen omfatter medvirken ved udformning af dataskemaer og konstruktion af en database til opsamling af de kliniske data. Databasen konstrueres med skærbilleder til indtastning med mulighed for intensiv validering af data under indtastningen. Forløbet omkring indtastning og rettelse af fejl i data aftales med kunden.

Som alternativ til traditionel indtastning af data kan UNI•C tilbyde at scanne spørgeskemaer og blanketter.

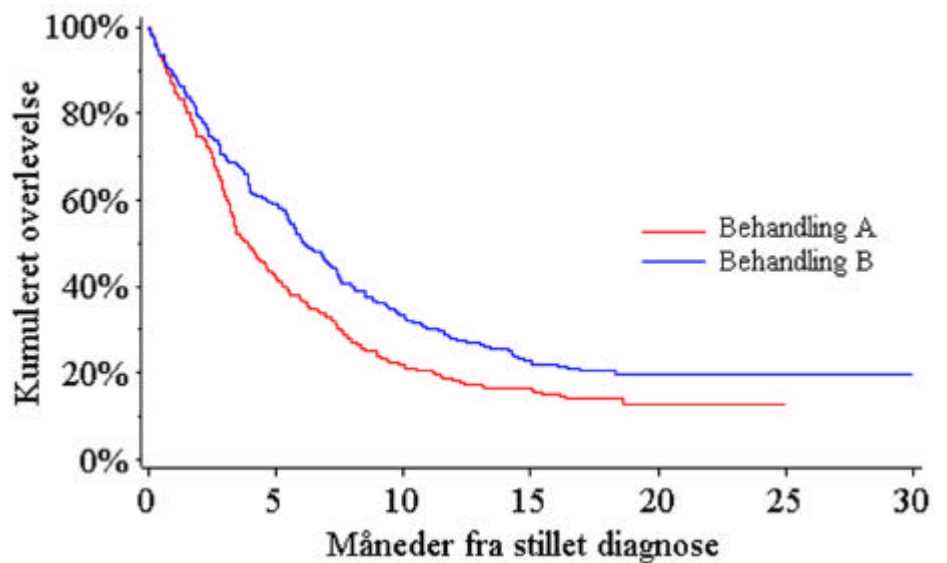
Den færdige database kan efterfølgende leveres i det ønskede dataformat (f.eks. til SAS eller SPSS).

The screenshot shows a software interface for data management, titled 'Tra-fil.: Data på transplantationsbidspunktet - Donorforhold og Kirurgi'. It features a 'Navigation' sidebar on the left with various medical categories like Patient, Indlag, and Diagnostik. The main area contains several data entry fields: 'Transplant id.' with 'Transplant nr.' set to 2 and 'Type' set to 'Ny operation'; 'Donor' information including 'Donorkøn' (M Mand), 'Donoralder' (40), and 'Donorrelation' (1. Nært pårørende); 'Måtpopulærisering' with 'Blodtype' (8. Andre leverede familie-donore) and 'Phænotype'; 'Kirurgi' information including 'Gennemført' (J Ja), 'Hvis nej' ( ), 'Udrensningstype', 'Udrensningsmiddel', 'Antal arterier', 'Anvendt recipient' (1. A hypogastrica (v. l. aorta inferior)), 'Svært arteriel' (N Nej), 'Sårskær' (N Nej), and 'Nyrensgift' (175); and 'Vævstyper' for HLA-A, HLA-B, HLA-C, HLA-DRB1, DNA-A, DNA-B, and DNA-C.

Inden den statistiske analyse udarbejdes en analyseplan i samarbejde med kunden. Vores kompetence inden for statistisk analyse dækker alle fire faser af kliniske forsøg og en meget lang række statistiske metoder.

Desuden bidrager vi gerne med generel statistisk rådgivning, hvis kunden selv ønsker at udføre en del af analysen.

Vores konsulenter har mange års erfaring i udvikling af programmer i blandt andet SAS, SPSS og BMDP.



Resultater leveres efter kundens anvisning (eksempelvis i form af SOP'er) som en statistisk rapport, statistiske afsnit i en kombineret klinisk/statistisk rapport eller som output fra de anvendte statistiske programmer.

Vi kan også medvirke ved udformningen af efterfølgende videnskabelige artikler.



## Kurser...

UNI•C tilbyder en række kurser i statistik og SPSS:

- SPSS Grundlæggende
- Statistik for ikke-statistikere
- Regressionsanalyse med SPSS
- Overlevelsesanalyse med SPSS
- SPSS Tables

I undervisningen lægges der vægt på den praktiske anvendelse af analysemetoderne.

UNI•C anvender dansksprogede kursusmaterialer, og underviserne er konsulenter, som dagligt arbejder med SPSS til løsning af konsulentopgaver.

## Referencer...

UNI•C Statistik & Analyse har et nært samarbejde med en række forskningsmiljøer i Danmark. Vi har erfaring fra en lang række samarbejdsprojekter med danske sygehuse samt nationale og internationale medicinalvirksomheder. Af referencer inden for de seneste år kan blandt andet nævnes:

- Coloplast Danmark A/S
- Ipsen Scandinavia A/S
- NOVO Nordisk A/S
- Nycomed Danmark A/S
- Pfizer A/S
- Amtssygehuset i Herlev
- Bispebjerg Hospital
- Odense Universitetshospital
- Rigshospitalet
- Skejby Sygehus
- Vejle Sygehus
- Århus Kommunehospital
- Århus Amtssygehus

## Kontakt...

Du er velkommen til at kontakte os for yderligere information.

UNI•C  
Statistik & Analyse  
Olof Palmes Allé 38  
8200 Århus N

tlf.: 89 37 66 66  
e-mail: Leif.Spange.Mortensen@uni-c.dk

UNI•C  
Statistik & Analyse  
Vermundsgade 5  
2100 København Ø

tlf.: 35 87 88 89  
e-mail: Lars.Huge@uni-c.dk