

UNI•Login

Licens webservice

ws-03

UNI•Login

Licens webservice

© UNI•C september 2011

5.0

Indhold

1	Licens webservice	2
1.1	Informationsmodel	2
1.2	Entiteter og attributter	2
	Projekt.....	2
	Gruppe	3
	Person	3
	Administrator.....	3
	Licens	3
	Licenssvar.....	3
1.3	Objekter	4
1.4	Metoder	4
	Metoder til test.....	4
	Metoder til tildeling af licenser til personer	4
	Metoder til tildeling af licenser til grupper.....	4
	Metoder til listning af grupper	5
	Metoder til opdatering af projekter	5
	Metoder til tildeling af rettigheden licensadm.....	5
	Metoder til tildeling af rettigheden licensopslag	6

1 Licens webservice

En udbyder af en tjeneste kan tildele brugere rettighed til tjenesten. En udbyder får sin egen kontekst, hvor der kan oprettes et antal projekter. Hvert projekt svarer til en tjeneste, som udbyderen kan tildele og fratage brugere licenser til.

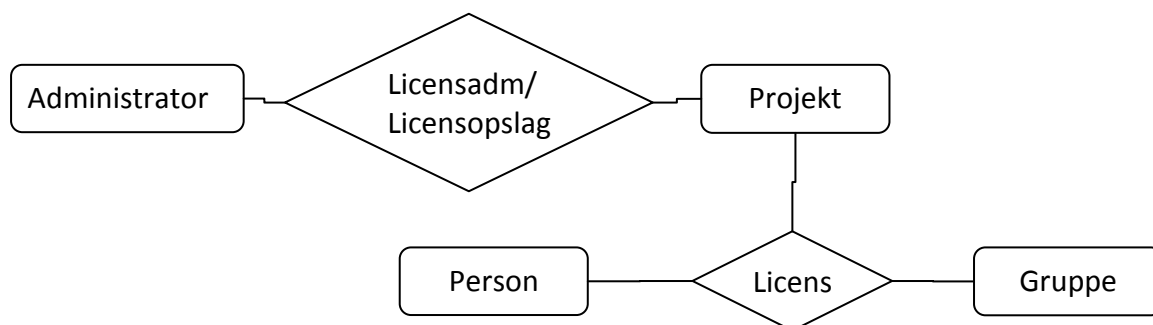
En udbyder kan kun tilgå metoder i kontekster, de har adgang til. Det er muligt for ejeren af en kontekst at give andre udbydere adgang til et projekt i deres kontekst.

Der kan tildeles licenser til enkeltpersoner eller til grupper af brugere på en institution.

WSDL-filen findes her:

<https://ws03.infotjeneste.uni-c.dk/infotjenestelicens-ws/ws?WSDL>

1.1 Informationsmodel



1.2 Entiteter og attributter

Projekt

Navn	Type	Beskrivelse
kontekst	String	Udbyderens kontekst. Kode, som identificerer konteksten.
projektid	String	Kan indeholde tegnene [a-z0-9\-\._ /], men ikke // eller .. Skal være entydig i konteksten.
projektnavn	String	Beskrivende navn for en tjeneste. Er valgfrit, men skal være entydigt i konteksten.

Gruppe

Navn	Type	Beskrivelse
instnr	String	6-tegns UVM-registreringsnummer.
navn	String	Institutionsnavn.
gruppetype	String	Gruppetype. fx institution, brugertype, klasse, klassetrin, hold,
gruppe	String	Navnet på gruppen. Fx for gruppetype=institution er gruppe=alle eller ansatte.

Person

Navn	Type	Beskrivelse
brugerid	String	Unik UNI•Login-brugerid 8 tegn.
navn	String	Består af fornavn+' '+efternavn.

Administrator

Navn	Type	Beskrivelse
admid	String	Valideret brugerid eller ws-bruger for den bruger, der er ansvarlig for registreringen.

Licens

Navn	Type	Beskrivelse
fradato	String	Dato på formen ddmmyyyy.
tildato	String	Dato på formen ddmmyyyy.

Licenssvar

Navn	Type	Beskrivelse	
reskode	String	Et tal, som er en statuskode med følgende betydning:	
		0	Udført
		1	Ingen ændring
		2	Manglende administrationsrettigheder
		3	Ikke fundet
		4	Kan ikke slettes pga. bindinger
		5	Manglende agentrettighed
9	Programfejl		
restekst	String	Kvitteringstekst.	

1.3 Objekter

Navn	Type	Attributter
Projekt	Objekt	projektid, projektnavn, kontekst
PersonSimpel	Objekt	brugerid, navn
LicensSvar	Objekt	reskode, restekst
PersonLicens	Objekt	brugerid, navn, fradato, tildato
Licens	Objekt	instnr, navn, gruppetype, gruppe, fradato, tildato
GruppeType	Objekt	gruppetype
Gruppe	Objekt	instnr, navn, gruppetype, gruppe

1.4 Metoder

Metoder til test

Metodenavn	Returnerer	Beskrivelse
helloWorld ()	"Hello World!"	Testmetode, der ikke kræver anden adgang end åbning for IP-nummer.
helloSOAPFaultDemo ()	"helloSOAPFault method failed"	Testmetode, der ikke kræver anden adgang end åbning for IP-nummer.

Alle andre metoder skal ud over de angivne parametre kaldes med adgangsgivende brugernavn og kodeord (**wsbrugerid** og **wspassword**)!

Metoder til tildeling af licenser til personer

Metodenavn	Returnerer	Beskrivelse
tildelPersonLicens2 (kontekst, projektid, brugerid, fradato?, tildato?, admid)	LicensSvar	Tildeler personen licens til det angivne projekt. Licensen eksisterer kun i det angivne tidsrum.
fratagPersonLicens (kontekst, projektid, brugerid, admid)	LicensSvar	Fratager personen licens til det angivne projekt.
listPersonLicenser2 (kontekst, projektid, admid)	[PersonSimpel]	Returnerer en liste af personer, som har personlicens til det angivne projekt.

? felter, som kan udelades

Metoder til tildeling af licenser til grupper

Metodenavn	Returnerer	Beskrivelse
tildelLicens (kontekst, projektid, instnr, gruppetype, gruppe, fradato, tildato, admid)	LicensSvar	Tildeler en licens til et projekt i en kontekst. Licensen gives til en gruppe på en institution i form af en relation mellem gruppe og projekt.

		Licensen eksisterer kun i det angivne tidsrum.
fratagLicens (kontekst, projektid, instnr, gruppetype, gruppe, admid)	LicensSvar	Fratager en gruppe på en institution licens til det angivne projekt.
listLicenser (kontekst, projektid, instnr?, gruppetype?, admid)	[Licens]	Returnerer en liste af grupper, som har licens til det angivne projekt.

? felter, som kan udelades

Metoder til listning af grupper

Metodenavn	Returnerer	Beskrivelse
listGruppeTyper (instnr, admid)	[GruppeType]	Returnerer en liste af gruppetyper for den angivne institution.
listGrupper (instnr, gruppetype, admid)	[Gruppe]	Returnerer en liste af grupper med den angivne type på den angivne institution.

Metoder til opdatering af projekter

Metodenavn	Returnerer	Beskrivelse
opretProjekt (kontekst, projektid, projektnavn, admid)	LicensSvar	Opretter et projekt i en kontekst. Ved oprettelsen definerer man projektid, som skal være entydigt i konteksten, samt et projektnavn.
sletProjekt (kontekst, projektid, admid)	LicensSvar	Sletter et projekt. Fejler, hvis der er tildelt licenser til projektet. Se metoden sletProjektOgLicenser.
sletProjektOgLicenser (kontekst, projektid, admid)	LicensSvar	Sletter et projekt i en kontekst samt alle eventuelle licenser.
listProjekter (kontekst, admid)	[Projekt]	Returnerer en liste med alle projekter i en kontekst.

Metoder til tildeling af rettigheden licensadm

Metodenavn	Returnerer	Beskrivelse
tildelLicensadm (kontekst, projektid, brugerid, admid)	LicensSvar	Tildeler en bruger adgang til at tildele licenser til det angivne projekt i konteksten. Brugerid kan i dette tilfælde være et ws-brugerid .
fratagLicensadm (kontekst, projektid, brugerid, admid)	LicensSvar	Fratager brugeren adgang til at tildele licenser til det angivne projekt i konteksten.
listLicensadm (kontekst, projektid, admid)	[PersonSimpel]	Returnerer en liste af brugere, som har adgang til at tildele licenser til det angivne projekt.

Metoder til tildeling af rettigheden licensopslag

Metodenavn	Returnerer	Beskrivelse
tidelLicensopslag (kontekst, projektid, brugerid, admid)	LicensSvar	Tildeler en bruger adgang til at slå op, om en UNI•Login-bruger har licens til det angivne projekt. I dette tilfælde vil brugerid ofte være et ws-brugerid.
fratagLicensopslag (kontekst, projektid, brugerid, admid)	LicensSvar	Fratager en bruger adgang til at slå op, om en UNI•Login-bruger har licens til det angivne projekt konteksten. I dette tilfælde vil brugerid ofte være et ws-brugerid.
listLicensopslag (kontekst, projektid, admid)	[PersonSimpel]	Returnerer en liste af brugere, som har adgang til at slå op, om en UNI•Login-bruger har licens til det angivne projekt i konteksten.