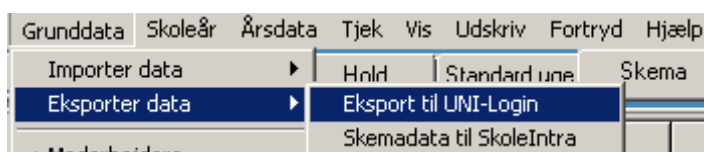


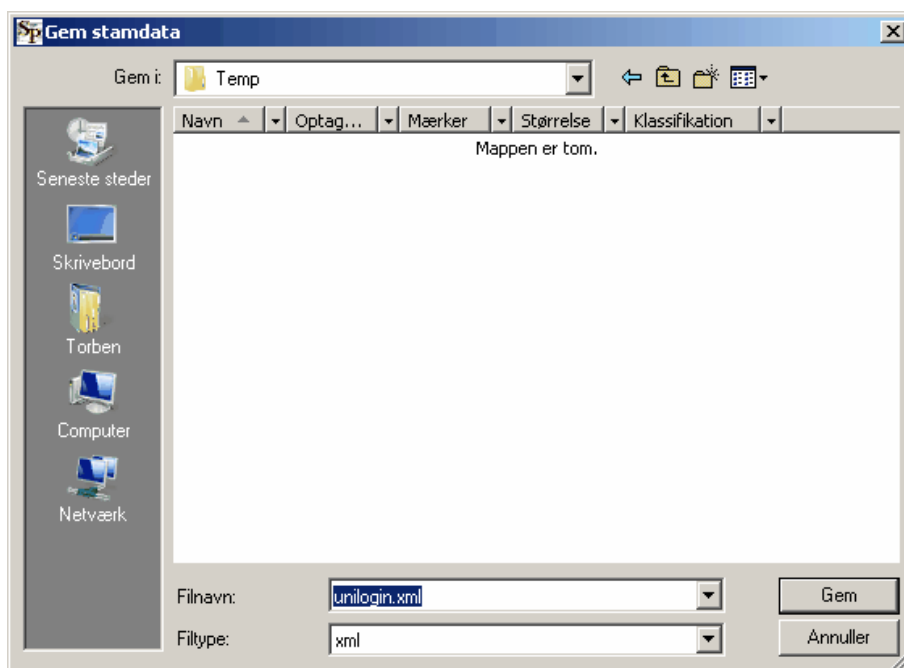
Fra SkolePlan til UNI•Login brugeradministration - oprettelse og eksport af xml-fil

Sådan danner du den fil med elev- og personaleoplysninger, som senere skal importeres i UNI•Login brugeradministration. Bemærk at filen der dannes både indeholder elev- og personaledata.

1. Åbn SkolePlan med det relevante skoleår
2. Vælg menuen **Grunddata > Eksporter data > Eksport til UNI-Login**



3. Angiv navn og placering for den fil, som skal indeholde dataene, og klik dernæst **Gem**



4. Elev- og personaledata er nu gemt i den angivne fil.

Hvordan du efterfølgende administrerer dine UNI•Login-brugere, finder du beskrevet i vejledningen **XML-import**, som du finder under menupunktet **Import** på <https://brugeradministration.emu.dk>.