



SkoDa

Autentisk
og
aktuel

Lovligt

Kvalitets-
sikret

SkoDa

– vejen til sikker viden

SkoDa – vejen til sikker viden

SkoDa er en samling af vidensbaser, der er tilgængelige på internettet. Artikler, fotos, beskrivelser og facts, der kan perspektivere undervisningen – fra grundskolen til de videregående uddannelser.

Værktøj for både elever og lærere

Med et abonnement får alle lærere og elever på en skole adgang til SkoDas virtuelle kæmpebibliotek. I denne brochure har vi beskrevet de 15 vidensbaser og givet eksempler på, hvordan du kan anvende dem i din undervisning.

Lovligt og autentisk

Alle informationerne i SkoDa er kvalitetssikrede, opdaterede og med præcis kildeangivelse. Brug SkoDa i alle fag, når du eller dine elever skal have baggrundsviden, aktuelle informationer og billeder – og du er sikker på, at det er helt lovligt at bruge dem i forbindelse med undervisningen.

Hvordan kommer jeg på SkoDa?

Gå ind på skoda.emu.dk

- > Klik på den database du vil søge i
- > Skriv dit UNI•Login

SkoDa | Junior

SkoDa | Junior er en indgang til databaserne for elever op til 9. klasse.

SkoDa | Junior indeholder de vigtigste databaser, som eleverne bruger, nemlig: Aschehougs Leksikon, BO School Edition, Infomedia, Polfoto, FaktaLink, Forfatterweb, SkoDa og X-Point.

Brug SkoDa til projektopgaver, emnearbejde, præsentationer, websider, plancher og quizzet.

SkoDa er et godt sted at begynde

Lad eleverne starte på SkoDa, når de skal i gang med at søge informationer.

I SkoDa bliver eleverne klædt på til fx at vurdere relevansen af de søgeresultater de får, når de søger flere oplysninger på nettet om det emne eller område, de er i gang med at finde viden om.



Indholdsfortegnelse

Avisartikler og pressefotos4

Infomedia

Danmarks største artikelsamling med artikler fra de største dagblade, nyhedsbureauer og informationsbaser.

POLFOTO

Billeder af de væsentligste pressebegivenheder fra ind- og udland. Du kan søge blandt millioner af billeder og helt legalt bruge dem i forbindelse med undervisningen.



Leksikon og faglige artikler6

Aschehougs Leksikon

Alt lige fra historie, geografi, film, musik og sport m.m. til Landefakta, Atlas, Luftfoto, Billeder og Dagen i dag.

FaktaLink

Mere end 300 artikler om efterspurgte og aktuelle emner. Her er henvisninger og flere tusinde links til relevante websteder.



BO – School Edition8

En grundskolevenlig udgave af encyklopædien Britannica Online med en del interaktivt materiale til både lærere og elever.



Forfatterweb9

Nem og overskuelig indgang til portrætter af kendte danske og udenlandske forfatterskaber inden for litteraturen.



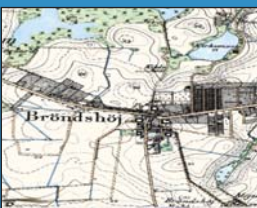
Kort i SkoDa10

SkoDa Kort

Kort fra Kort & Matrikelstyrelsens kortforsyning. Forudsætter adgang til et GIS-program.

SkoDa X-Point

Analyseværktøj, der giver et geografisk overblik over egne adressedata eller data hentet ind fra Experian (KOB).



Med SkoDa har du også adgang til disse databaser

Sermitsiaq Online

Grønlandsk avis på dansk og grønlandsk.

Britannica Online

Engelsk web-encyklopædi – måske verdens bedste. Velegnet til engelskundervisningen og som sekundær litteratur.

GALE – Student Resource Center – Gold Edition

Engelsksprogede litterære, naturvidenskabelige, historiske og bibliografiske referencematerialer og dokumenter.

Litteraturtolkninger

Henvisninger til litterære analyser af forfatterskaber og skønlitteratur i bøger, antologier, aviser og tidsskrifter.

Experian KOB

Oplysninger om mere end 935.000 momsregistrerede virksomheder, filialer og offentlige institutioner i Danmark.

Navne & Numre, Erhverv

Virksomhedsinformation på alle virksomheder i Danmark, fx nøgletal, avisartikler, brancheplysninger og kontaktdata.

Amadeus

Virksomhedoplysninger fra 14 millioner virksomheder i Europa, årsregnskaber og finansielle rapporter.

Avisartikler og pressefotos

Infomedia

Infomedia er Danmarks største informationssystem, der indeholder artikler fra de fleste danske dagblade, tidsskrifter og telegramsbyureauer, og du kan søge dig frem til det hele. Her er landsdækkende aviser som Jyllands-Posten, Politiken, Information, Berlingske Tidende, Ekstrabladet samt en lang række regionale dagblade.

Infomedia er et væsentligt supplement til andre undervisningsmidler og har artikler om alle vigtige emner og begivenheder i det danske og internationale samfund inden for arbejdsmarked, erhvervsliv, politik, kultur, miljø, økonomi, videnskab m.m.

Det er oplagt at bruge Infomedia i samfundsfag og projektarbejde, men også i dansk, fx i arbejdet med faglige teksters virkemidler. Du og dine elever kan frit bruge artikler i forbindelse med undervisningen.

Søgning

Skal din klasse fx arbejde med USA, finder du masser af artikler i Infomedia.

Du kan søge på emner så forskellige som USA's midtvejsvalg, orkanen Katrina, amerikansk fodbold, Halloween, Ground Zero og Amish. Skriv fx 'USA midtvejsvalg' i søgefeltet, vælg kildegruppe, fx 'Danske medier' og periode 'Seneste 7 dage'. Klik på søg og du får en liste med en række artikler fra forskellige danske medier. Klik på artiklens overskrift for at se hele artiklen.

De fleste artikler kan du også få i en pdf-version, så den fremtræder som en 'rigtig' avisside med billede, rubrik, underrubrik o.l.



12 UDLAND **JV** onsdag 8. september 2010

SOMALIA
230 civile dræbt
MOGADISHU: Mindst 230 civile er inden for de seneste to uger blevet dræbt under kampe mellem somaliske regeringsstyrker og islamiske oprørere i Somalias hovedstad Mogadishu, siger FN's Flygtningehøjkommissariat (UNHCR).
- UNHCR er alarmeret over den forværring af situationen, vi ser i Mogadishu. Kampene i de seneste to uger mellem overgangsregeringen og al-Shabaab har kostet over 230 mennesker livet. Mindst 400 er blevet såret, og 23.000 mennesker er fordrevet, siger Melissa Fleming, der er talskvinde for UNHCR.
Urolighederne i hovedstaden har alene i år fordrevet 200.000 mennesker i hovedstaden.
De, som har haft held til at flygte fra Mogadishu, og som opholder sig i den nordlige del af landet eller i nabolandene, siger, at Mogadishu går der ligger alle hen, og at folk er bange for at gå udenfor.
Fleming siger, at sikkerhedsituationen betyder, at uddeling af nødhjælp sker meget sjældent. **RH**

TYSKANLAND
Nynazister stormet
BERLIN: Tysklands indenrigsministerium siger, at det har gennemført landsdækkende razziaer mod landets største nynazistiske gruppering HNG. Gruppen består af omkring 600 nynazister og voldelige medlemmer af den højreorienterede subkultur.
HNG mistænkes for at have involveret **Erzgebirger** i...



Barack Obama har skudt valgkampen op til midtvejsvalget i november i gang. **SCAP**

Obama starter valgkamp med storstilet plan



Dato	Overskrift
30.08.2005	Orkan kan gøre danske forsikringer dyrere Originalartiklen skrevet af Povl Dengsøe og Peter Rasmussen forbrugere. Om bare to uger skal de danske forsikringspremier stige (104 ord)
30.08.2005	Ekspert: Regeringen kan regne med nye offentlige jobs Statskassen kommer til at nye godt af de høje oliepriser i den offentlige sektor, end det fremgår af langsigtede budspåtegninger
30.08.2005	Drivhuseffekt giver stærkere orkaner Arlene, Bret, Cindy, Dennis, Emily, Franklin, Gert, Ha...



POLFOTO

I POLFOTO finder du pressefotos, der viser de vigtigste begivenheder omtalt i pressen fra 1997 og til i dag. POLFOTO bliver opdateret med nye fotos hver dag. Derudover kan du også finde mange arkivbilleder fra de seneste 100 år.

Du og dine elever kan helt lovligt bruge billederne til fx opgaver, projekter eller præsentationer, hvis det blot er i tilknytning til undervisningen.

Der er tre indgange til POLFOTO – 'Redaktionelt', 'Stock' og 'Nyhedstjeneste'. Du kan bruge alle tre indgange. 'Nyhedstjeneste' og 'Redaktionelt' ligner hinanden og består af navngivne eller genkendelige billeder, mens du under 'Stock' får adgang til modelfotos.

Gå ind under 'Redaktionelt', skriv fx 'Halloween' i søgefeltet, vælg en tidsperiode omkring Halloween og klik på 'Søg' og du får et par sider med masser af miniaturebilleder om Halloween. Klikker du på et af miniaturebillederne, får du bl.a. billedteksten og navnet på fotografen samt mulighed for at printe og gemme billedet på din egen pc.

Du kan kategorisere din søgning efter begreber som nyheder, historie, natur og geografi.

Skal du bruge fotos, som ikke er direkte knyttet til en konkret begivenhed, fx i forbindelse med geografi kan du med fordel bruge indgangen 'Stock'. Søg fx på 'Yellowstone' og vælg kategorien 'natur' og du får masser af miniaturebilleder fra USA's berømte Yellowstone naturpark.

USA

- Midtvejsvalg
- Barack Obama
- Yellowstone
- Amerikansk fodbold
- Olieudslip
- Supersize me
- Halloween
- Ground Zero
- US Open

Udvidet søgning

Med den udvidede søgefunktion i Infomedia kan du lave en mere præcis søgning ud fra fx tidsperiode, eller hvilke kilder du ønsker at søge i.

Søg fx på 'orkanen Katrina' i dagene omkring den 29. august 2005, hvor orkanen ramte New Orleans. Du kan lade eleverne sammenligne sprogbrugen eller brugen af billeder i artikler fra de forskellige dagblade.

Billedet til venstre viser resultatet af en søgning på orkanen Katrina den 29.-30.08.2005 og begrænset til de landsdækkende dagblade.

I listen kan du se dato, overskrift, et par linjer fra starten på artiklen, mediekilde og forfatter på hver artikel.



Leksikon og faglige artikler på nettet

Aschehougs Leksikon

Med Aschehougs Leksikon får alle på skolen en hurtig vej til alt lige fra historie, geografi og videnskab til viden om personer inden for it, erhvervsliv, politik, film, musik, litteratur, billedkunst og sport. Ud over leksikon er der Landefakta, Atlas, Luftfoto, Billeder, Dagen i dag, Boghylden og Quiz.

Det elektroniske leksikon ajourføres dagligt, og mere end 90.000 artikler, billeder, lyd- og videoklip er gjort let tilgængelige via fritekstsøgning eller fra emnemenuen.

Faglige artikler, billeder og animationer

Når du søger i Aschehougs Leksikon, får du foruden gode artikler om emner også adgang til billeder og animationer om emnerne. Animationerne giver eleverne en bedre forståelse for de enkelte emner og begreber. Når eleverne fx skal arbejde med vulkaner kan de læse teksten, se animationer og finde flotte billeder.

'I Jordens indre, ofte i en dybde af omkring 60 km, findes der på visse steder hulrum, som er fyldt med smeltede stenmasser: magma. Dette magma kan under visse betingelser bane sig vej til jordoverfladen og dér flyde ud som lava. Lavaen opbygger så en vulkan omkring udbrudsstedet.'

(Fra Aschehougs Leksikon om vulkaner).

Landefakta, Quizzer og Dagen i dag

I Landefakta kan eleverne finde alle mulige fakta om de enkelte lande, og det er let at stille oplysningerne om de enkelte lande op over for hinanden.

I Quizzer kan eleverne selv tage spændende quizzer om forskellige emner. Og under menupunktet Dagen i dag kan elever og lærere læse om dagens navn, solen og månen samt om, hvilke begivenheder der tidligere er sket på denne dag.

Eleverne er sikre på, hvad de får

En af fordelene ved at lade eleverne anvende leksikonet i SkoDa er, at du er sikker på, at der er tale om velfunderede artikler. SkoDa er derfor et godt sted at lade eleverne begynde deres søgning.

Hvis eleverne søger på hele internettet, kan de foruden de gode links også finde hjemmesider, som i nogle tilfælde ikke er fagligt funderet og i værste fald fortæller ukorrekte ting fx vedrørende holocaust.

Ingen reklamer

En anden fordel ved at bruge leksikonet i SkoDa er, at eleverne ikke støder på reklamer.

Billeder

Endelig er der i Aschehougs Leksikon en meget stor billedbase med billeder fra Scanpix. Eleverne kan gå på opdagelse i mere end 850.000 billeder, og der er alt fra underholdning til de seneste begivenheder i verden. Der er også mange historiske billeder.



6



Rødgloedende lava ved vulkanudbrud. © I.G.





...va strømmer fra vulkanen Etna under et D.A., Milano.

Faktalink

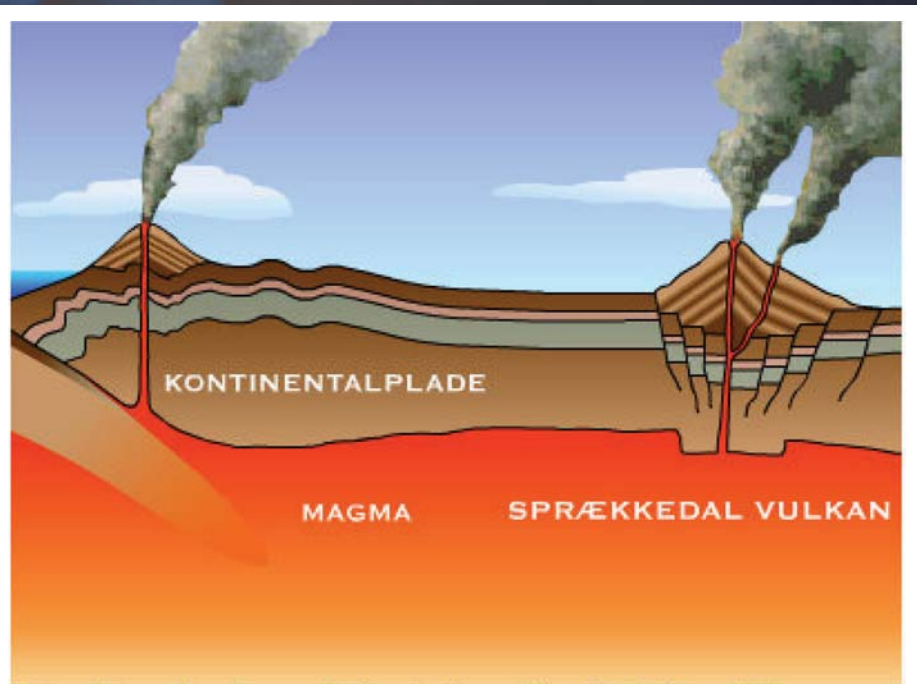
FaktaLink rummer mere end 300 tematiske artikler, der indeholder henvisninger til trykte materialer og flere tusinde links til relevante websteder. Og nye emner kommer hele tiden til. Du og dine elever kan foreslå nye emner til basen. Emnerne bestemmes af, hvad der er aktuelt, og hvad der efterspørges. Du og dine elever kan gå på opdagelse i alle de spændende artikler om alt fra Tempelriddere til Facebook.

'Naturkatastrofer kan opstå over hele kloden, men nogle steder er mere udsatte end andre. Eksempelvis er forekomsten af jordskælv og vulkanudbrud afhængige af lag i jorden.

Nogle naturkatastrofer kommer igen år efter år, eksempelvis monsuner, der opstår i tropisk klima omkring ækvator.

Danmark betragtes som et land uden for farezonen, hvad angår naturkatastrofer. Her forekommer kun mindre jordskælv og skypper. Orkaner kan dog også forekomme i Danmark, og de medfører ofte oversvømmelser.'

(Fra Faktalink om naturkatastrofer).



Animation af vulkan. © Aschehoug Dansk Forlag A/S.

Skærmdump fra en animation der viser processerne i et vulkanudbrud.



Søgning på BO – School Edition

Du kan søge i hele BO – School Edition eller vælge at søge på ét af niveauerne. Det er nemt at skifte mellem de tre niveauer.

Skriv et eller flere ord i søgefeltet, fx 'causes of flood', og du får en side med links til en række artikler.

Klikker du på på højtaler-ikonet i starten af teksten, får du læst teksten op. Linkene i artiklen fører til artikler om de enkelte begreber. Derudover får du forslag til supplerende resurser som billeder, videoer, artikler og links til andre websider om emnet.

BO-School Edition

BO – School Edition er en speciel version af Britannica Online – ét af verdens bedste online leksikoner. Denne version er lettere tilgængelig for elever og har tre forskellige indgange 'Encyclopedia Britannica', 'Britannica Student' og 'Britannica Junior' med tekster, der sprogligt er tilpasset de tre sværhedsgrader. 'Britannica Junior' er den mest velegnede til grundskolen.

Brug BO – School Edition i din forberedelse af engelskundervisningen og til eleverne. Her ligger et væld af interaktive øvelser, opgaver, værktøjer, spil, videoklip, animationer mv.

Primary Britannica

flood

Curriculum Standards Save to Workspace Print Article E-mail Article

A flooded street can make driving impossible. AFP/Getty Images

When water overflows on to dry land, a flood takes place. Floods have always been a part of life on Earth. Almost every culture has a legend about a great flood. From the time of the earliest civilisations people have built their cities along rivers because humans rely on the rivers as sources of water to drink and to grow their crops. River floods therefore affect many people. In some places people have built **dams** or **levee** barriers) to protect lands from river flooding.

Floods can be dangerous and destructive. Each year floods cause millions of pounds' worth of damage. Some are even worse. In July 2007 heavy rainfall across the UK caused severe flooding in some areas which caused an estimated £1.5 billion of damage. Thousands of people had to leave their homes and more than ten people died.

Et eksempel på en artikel i Primary Britannica som er det letteste niveau. Teksten i de enkelte artikler er tilpasset det niveau, du har valgt.

ENCYCLOPEDIA Britannica Online *School Edition* PRIMARY BRITANNICA

HOME | DICTIONARY | LEARNING MATERIALS | TEACHERS' RESOURCES | WORKSPACE | GUIDED TOUR | HELP

What would you like to know about?

GO

Primary Britannica
Dictionary & Thesaurus

Suggested Searches:
abacus | Mexico | Boston

Today's Date: 02 September 2010

Play a Game

Have fun and learn at the same time in our gallery of games

English
Maths
Science

Discover Our World

Explore the world around you

- Africa
- Antarctica
- Asia
- Australia & Oceania
- Europe
- North America
- South America

NEW! An Activity Area for Early Learners

Britannica Learning Zone

Keep up with the News

CBBC NEWS

- Setback to miners rescue mission
- Drilling to rescue miners begins
- Flood risk from Alpine lake
- Table football ace takes on world
- Inside the miner families' camp
- How do you make film sound effects?
- Ricky catches up with Usain Bolt

Animal of the Day

rhinoceros

The rhinoceros, or rhino, is a bulky, hooved animal.

Classroom Resources

- Animal Kingdom
- A-Z Browse
- Dictionary
- Biographies
- World Atlas
- Compare Countries
- NEW! Geography Explorer
- Britannica Timeline
- NEW! Create Timelines
- Curriculum Mapping
- Learning Materials
- Workspace

Media Library

Video Collection

- Video clips
- Extended play videos

Animation Collection

- Interactive lessons
- Learning in action

Student Activities

Turtle Rectangles

Activity where the turtle traces out repeated rectangles whose size and orientation varies. Allows the player to change settings and observe differences in spiral designs.

See all Learning Materials

Featured Spotlight

Normandy

See more Spotlights

ENCYCLOPEDIA BRITANNICA ONLINE SCHOOL EDITION For all Students

ENCYCLOPEDIA BRITANNICA For A-level Students and above

BRITANNICA STUDENT For Secondary School Students

PRIMARY BRITANNICA For Primary Students

Powered by Britannica Digital Learning

Comments and Questions :: Subscription Form :: Copyright Guidelines/Usage Agreement :: Legal Notices

© 2010 Encyclopædia Britannica, Inc.

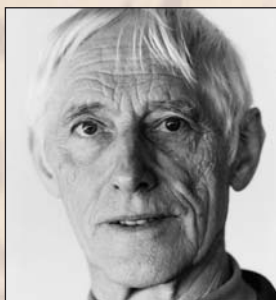
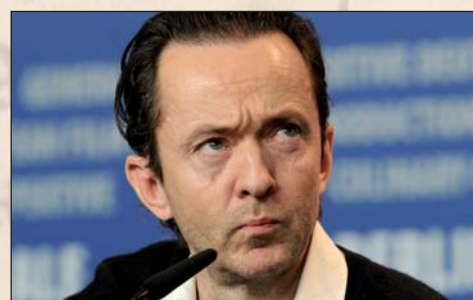
Forsiden af BO – School Edition med direkte adgang til de forskellige resurser, fx mediebibliotek, landefakta, dyreleksikon og en række onlineværktøjer samlet under 'Classroom Resources'.

Forfatterweb

Forfatterweb indeholder over 300 artikler om danske og udenlandske forfattere med beskrivelse af forfatterens liv og værker. Forfatterweb har en special sektion for børn og unge.

Det er let at finde rundt i Forfatterweb. Oversigten er delt i de to dele. En alfabetisk oversigt over børne- og ungdomsforfattere og en oversigt over forfattere for voksne.

Du kan også vælge at få en tematisk oversigt med temaer som 90'er-generationen, Tegneserieskabere, Fantasy-forfattere og Den fælles kanon. Skal din klasse arbejde med tegneserier, kan du i Forfatterwebs temaliste finde en liste med direkte links til fyldige portrætter af en række tegneserieforfattere.



Manga er japansk for tegneserier

'De fleste skolebørn ved hvad det drejer sig om, hvis talen falder på 'Yu-Gi-Oh!'. Det er Kazuki Takahashis mangaserie om den spilleglade japanske dreng Yugi, hans venner og deres kamp mod onde skurke. Fortællingen udspiller sig i et univers, hvor sammenhold mellem venner er det vigtigste her i livet, og hvor ondskab og fjender skal bekæmpes med retfærdighed og mod.'

(Fra Forfatterweb om Kazuki Takahashi).

Når du har åbnet et forfatterportræt, kan du i menuen til venstre navigere frem og tilbage i portrættets enkelte afsnit. Og nederst har du adgang til en printvenlig version af hele portrættet.

Kort i SkoDa

SkoDa Kort

SkoDa Kort giver dine elever adgang til en lang række kort fra Kort & Matrikelstyrelsen. Der er kort tilbage fra sidste halvdel af 1800-tallet. Det giver eleverne mulighed for fx at følge udviklingen i en by eller i et område.

Detaljerede kort

Eleverne kan selv zoome ud og ind på kortene, og kortene er meget detaljerede.

SkoDa X-Point

Den anden korttjeneste er SkoDa X-Point.

Her kan eleverne selv arbejde videre med aktuelle kort over Danmark. Eleverne kan fx indtaste deres adresse samt nogle oplysninger om dem selv. Det kan være deres alder, deres kæledyr eller noget helt tredje.

Med SkoDa X-Point kan du og eleverne lave kort med data, som I selv indsamler, eller data som I henter andre steder. I kan fx hente data fra Danmarks Statistik om befolkningens uddannelse, pendling eller erhvervsforhold. Bagefter kan eleverne lave fine kort med data om fx pendling.

I SkoDa får du og dine elever en unik mulighed for at arbejde med kort over Danmark i undervisningen.

Der er to muligheder: SkoDa Kort og SkoDa X-Point.

Sådan var Esbjergs udbredelse omkring 1880.



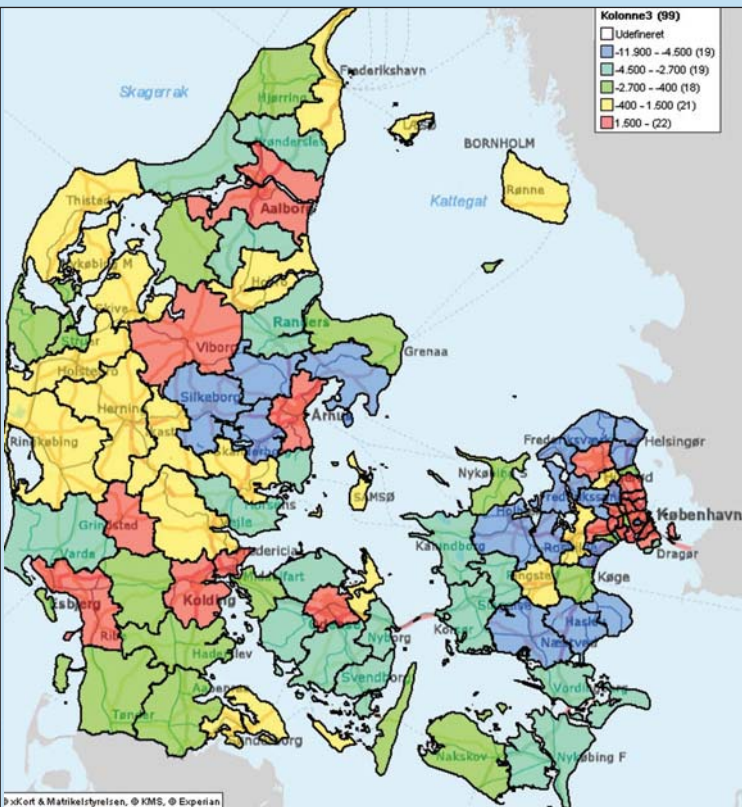
Esbjerg

Esbjerg er i dag Danmarks femtestørste by, men det er en meget ung by.

Esbjerg opstod som by omkring den havn, som blev bygget i 1868. Der blev anlagt en ny havn, fordi Danmark efter krigen i 1864 mistede havnen i Hamborg.

I 1874 fik Esbjerg jernbaneforbindelse. Disse ting betyder, at der voksede en by op, hvor der tidligere ikke havde været en by.

Og så stor var Esbjerg blevet omkring 1960.



Pendling i Danmark

Med SkoDa X-Point kan du lave mange spændende kort. Kortet til venstre viser pendling i Danmark mellem kommuner.

De røde kommuner er kommuner med indpendling. Det ses tydeligt, at store byer er byer, hvor folk arbejder. Der er indpendling til Hovedstaden, Århus, Odense, Ålborg, Esbjerg og Kolding. Men hvad er forklaringen på, at der er indpendling til Billund Kommune. Kan det skyldes, at Lego ligger i netop Billund Kommune?



København

En anden by som er vokset markant er København.

Her på kortet fra før år 1900 kan eleverne se, at mange af de nuværende københavnske bydele dengang var selvstændige landsbyer.



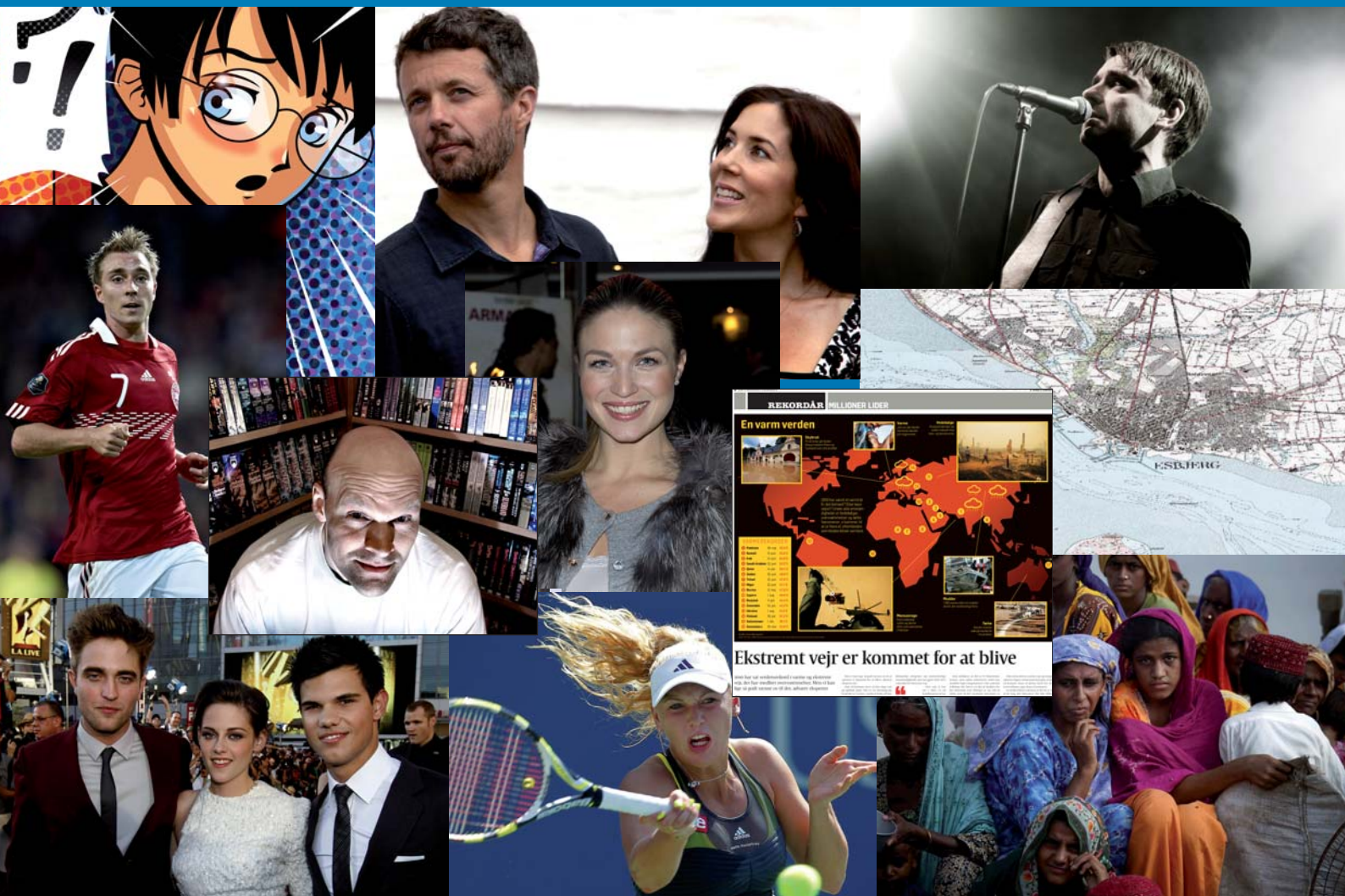
Derfor SkoDa

Billeder i undervisning og til elevernes projekter **helt lovligt** med fotos fra SkoDa

Autentisk og aktuel undervisning med Infomedia, POLFOTO og kort i SkoDa

Kvalitetssikret indhold med Faktalink, Forfatterweb og online leksika i SkoDa

Find flere oplysninger om SkoDas databaser på skoda.emu.dk



UNI•C er en styrelse under Undervisningsministeriet, der leverer et bredt spektrum af it-tjenester til uddannelses- og forskningsverdenen. Mere end en million brugere er jævnligt i berøring med UNI•Cs it-tjenester og produkter.

Læs mere på www.uni-c.dk.